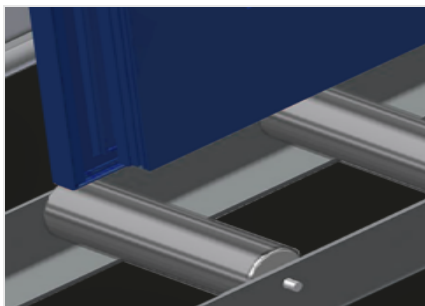


VR 3000 DF



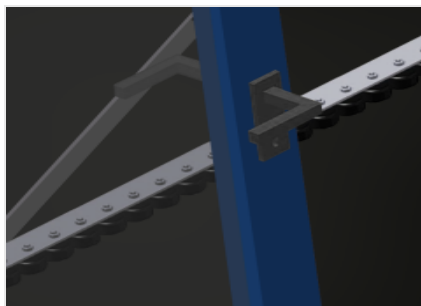
坚固的钢结构。垂直辊筒输送机、用于向后续工序的连续运输、以及成品窗户的库存和分类运输。方便处理窗户元件。每个辊筒输送机单元长 3.000 mm。上下配有 PVC 滑轨。三个带橡胶辊筒的辊轮导轨、直径为 50

毫米。底座单元带有端柱。垂直辊筒输送机位于轨道之上、边上的脚轮可以移动。辊筒输送机可以 360° 旋转。选配：左右两侧轨道各 2,0 m；用于 VR 的止动柱；用于 VR 的插入辊；承重辊的型材保护装置（铝制）。



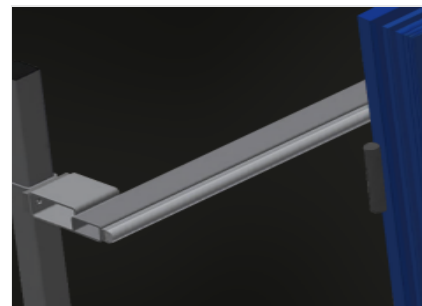
支承滚轮

连续滚轮，支承滚轮宽度200 mm



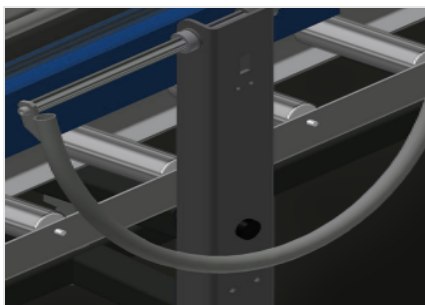
迷你辊道输送机

三个迷你辊道输送机，带橡胶滚轮，直径50 mm



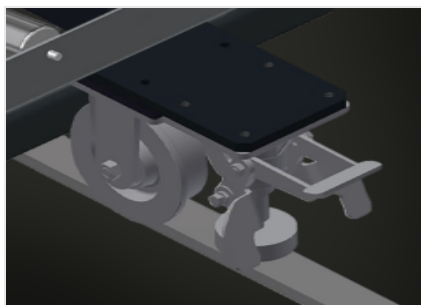
倚靠面

带上下塑料滑条的背面倚靠面



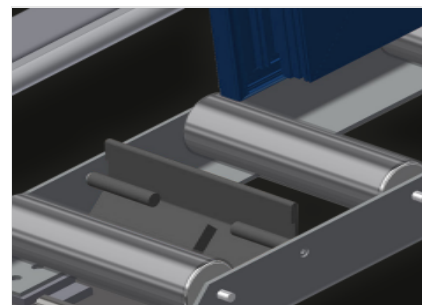
手柄

用于在轨道上轻松移动滚道的手柄



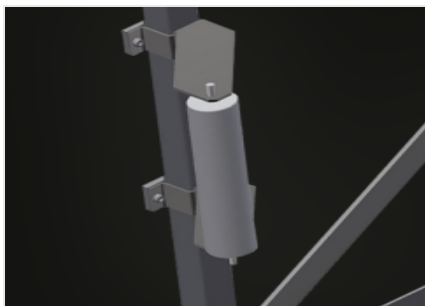
行走单元

带凸缘滚轮和驻车制动器的行走装置



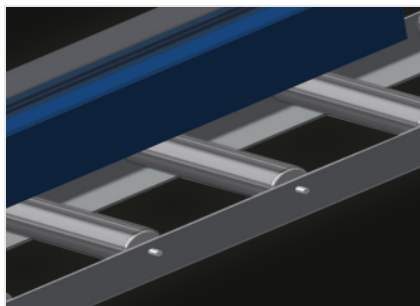
末端止挡 (选修的)

末端止挡L = 200 mm



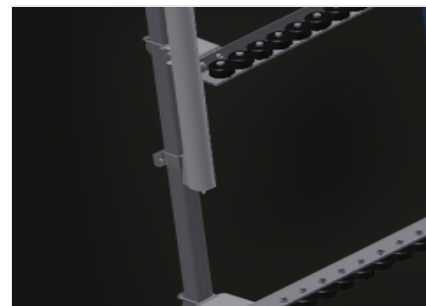
进料滚辊 (选修的)

滚道始端或滚道末端的保护滚轮: - L = 500 mm (一对) - L = 250 mm (一对)



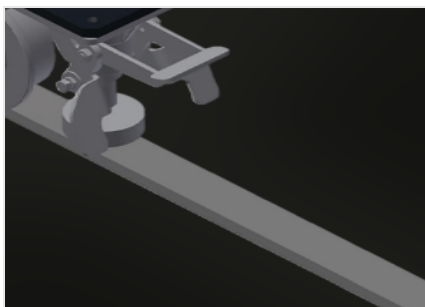
型材保护器 (选修的)

用于支承滚轮的型材保护器200 mm (铝/11 x和铝/16 x)。带保护软管的支承滚轮



附加迷你辊道输送机 (选修的)

上下均带橡胶滚轮的附加迷你辊道输送机



轨道 (选修的)

左右两侧轨道各2.0m



特性

长度 (mm)	3000
宽度 (mm)	1000
高度 (mm)	2490
承重辊筒的宽度 (mm)	200
支撑高度 (mm)	2100
装载能力 (kg)	200
重量 (Kg)	180
带橡胶辊筒的迷你辊筒输送机, 直径 50 mm	3
上下均带橡胶滚轮的附加迷你辊道输送机	<input type="radio"/>
带有端柱的基础单元	<input checked="" type="radio"/>
带法兰轮的移动轨道上的垂直辊筒输送机	<input checked="" type="radio"/>
辊筒输送机可以 360° 旋转	<input checked="" type="radio"/>
插入辊 L=500 mm (一对)	<input type="radio"/>
插入辊 L=250 mm (一对)	<input type="radio"/>
Rb=200 mm 的型材保护装置	<input type="radio"/>
左右 2.0 米轨道	<input type="radio"/>
止动件 Rb L=200 mm	<input type="radio"/>

包括 ● 可用 ○