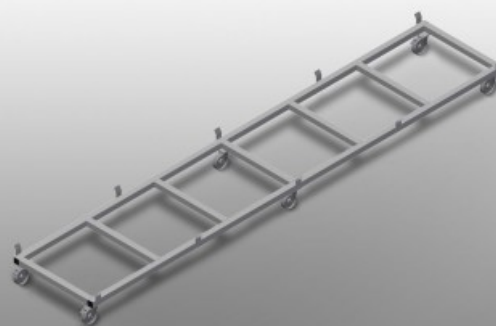
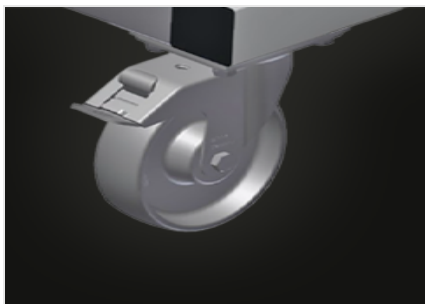


## TPK 4000



钢制结构、坚固稳定。用于运输多型腔型材的运输车。是用于将多型腔型材从仓库运输至锯切或加工中心的理想之选。可用于宽度最大 760 mm 的型材托盘。用于托盘固定的固定板。六个滚轮、四个带刹车的转向滚轮和两个固定滚轮。



### 转向滚轮

六个转向滚轮，其中四个带刹车并且两个固定滚轮，实现高机动性并保证轻松、安全的操作



### 固定板

用于托盘固定的固定板



特性

长度 (mm)	4000
宽度 (mm)	820
高度 (mm)	285
装载宽度 (mm)	770
重量 (Kg)	65
装载能力 (kg)	1200
旋转轮直径 (mm)	125
旋转脚轮	6
带锁扣的旋转脚轮	4

包括 ● 可用 ○