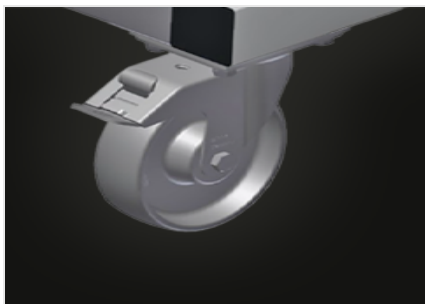


**TPK**

钢制结构、坚固稳定。用于运输多型腔型材的运输车。是用于将多型腔型材从仓库运输至锯切或加工中心的理想之选。可用于宽度最大 760 mm 的型材托盘。用于托盘固定的固定板。六个滚轮、四个带刹车的转向滚轮和两个固定滚轮。



### 转向滚轮

六个转向滚轮，其中四个带刹车并且两个固定滚轮，实现高机动性并保证轻松、安全的操作



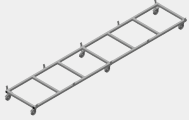
### 固定板

用于托盘固定的固定板



### 型号

TPK 4000



### 尺寸与重量

|         |       |
|---------|-------|
| 长度 (mm) | 4.000 |
| 宽度 (mm) | 820   |
| 高度 (mm) | 285   |
| 重量 (Kg) | 65    |

### 储存能力

|           |       |
|-----------|-------|
| 装载宽度 (mm) | 770   |
| 装载能力 (kg) | 1.200 |

### 特性

|            |     |
|------------|-----|
| 旋转脚轮       | 6   |
| 带锁扣的旋转脚轮   | 4   |
| 旋转轮直径 (mm) | 125 |

包括 ● 可用 ○