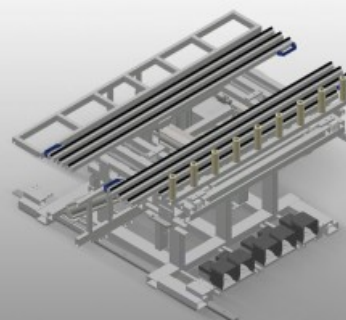
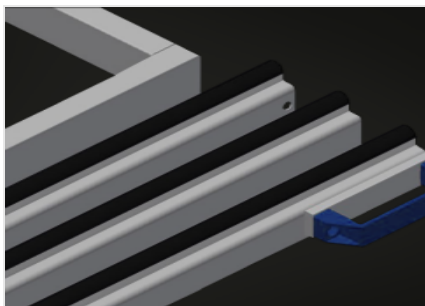


## RMT 1400

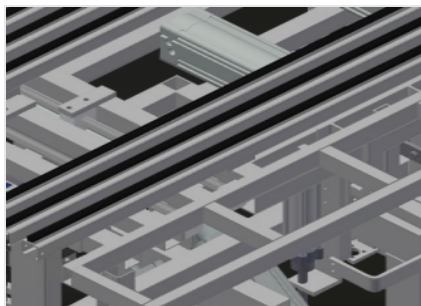


钢制结构、坚固稳定。带回缩装置的组装翻转工作台。基本尺寸 1.400 x 2.000 mm、拉出时尺寸 2.000 x 2.800 mm。该工作平台由两个可拉出的带刷条的支承横梁组成。工作平台最小尺寸 2.000 x 1.000 mm。工作平台最大尺寸 2.800 x 2.000 mm。两个支承横梁形成一个框架、框架通过气动方式可在 1.000 – 2.000 mm 的高度上无级移动。带脚踏阀门的升降和倾斜装置。滚道固定安装、带 100 mm 升降装置。用于与滚道之间进行移交/接收的升降装置。滚道前部敞开、用于缩回移交滚道。行走装置带凸缘滚轮和气动驻车制动器以及侧面操控装置。 选件：用于 RMT 1400 的工作台支承面毛毡滑条；带手动阀的辅助夹具。



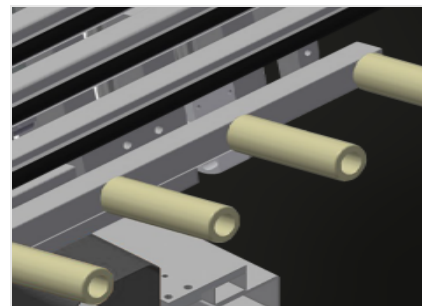
### 支承面

带刷条的工作台支承面



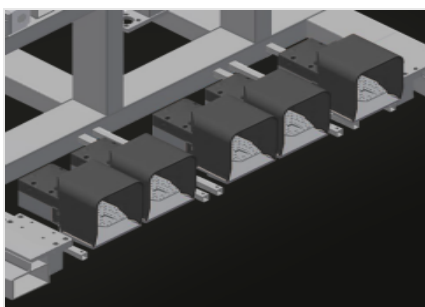
### 作业支承面

桌台高度最大可调至低于工作平台230 mm。桌台深度250 mm，长度2.000 mm



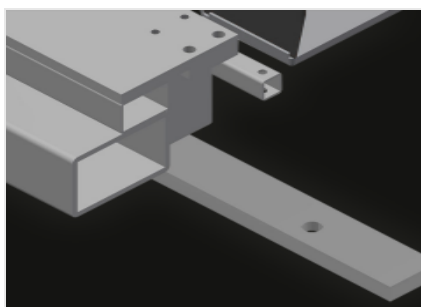
### 滚轮支承装置

滚道前端敞开，用于缩回移交滚道。滚道固定安装，带100 mm。升降装置用于与滚道之间进行移交/接收的升降装置



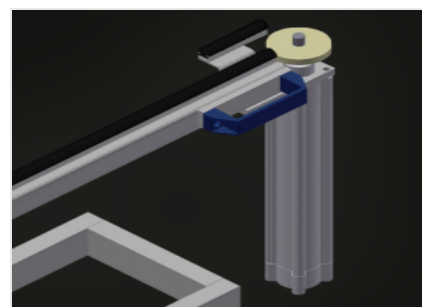
### 脚踏开关

通过脚踏阀门进行控制。带脚踏阀门的升降和倾斜装置



### 行走单元

带凸缘滚轮和气动驻车制动器的行走装置，双侧均带操控装置



### 辅助夹具 (选修的)

的带手动阀的辅助夹具。辅助夹具确保在作业时的安全固定



特性

长度 (mm)	2000
宽度 (mm)	1620
重量 (Kg)	450
装载能力 (kg)	300
加工高度 (mm)	950
辊筒输送机长度 (mm)	1600
辊筒直径 (mm)	50
辊筒长度 (mm)	150
支撑表面的坡度	8°
支撑桌台深度 (mm)	200
支撑桌台长度 (mm)	2000

包括 ● 可用 ○