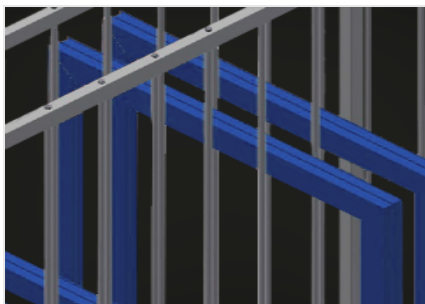


RFR 10/02

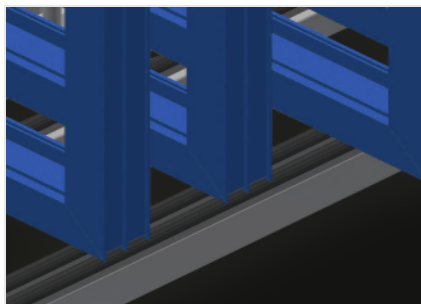


用于存放框架元件的货架。钢制结构、坚固稳定。用于存放框架的货架。每一个元件都可直接取用。专门为集成于装配生产线而设计。可从两侧取料。地板支承面配备塑料滑条。带保护软管的隔架分隔杆。带滚轮的存放面、装卸简便。



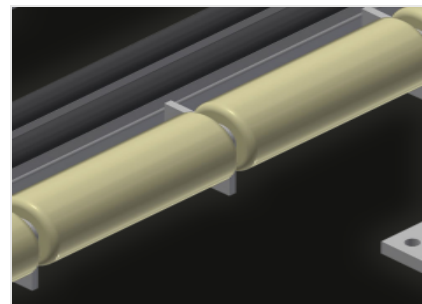
隔层

所有的支承面均带有防滑PVC涂层、由此可在存放时避免表面发生损坏



支承面

下部支承面带塑料滑条、保护型材避免损坏



滚轮

每个隔层均配备有方便装卸重型和大型元件的滚轮



特性

长度 (mm)	1950
宽度 (mm)	1620
高度 (mm)	3375
隔仓	10
隔仓宽度 (mm)	160
隔仓高度 (mm)	3010
重量 (Kg)	275
装载能力 (kg)	800
带边条的地板支架	●
覆盖保护管的隔板	●
带辊筒支撑台面	●

包括 ● 可用 ○