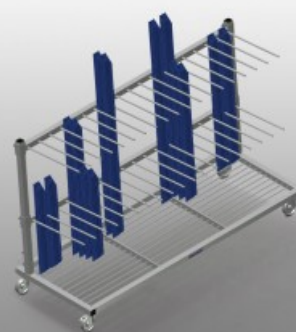
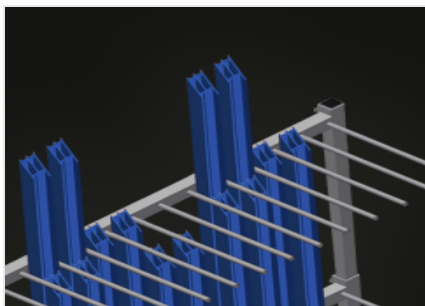


PWS 2000

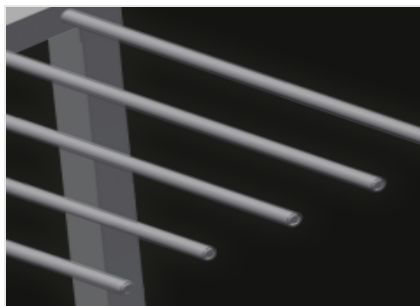


型材运送车用于型材的垂直存放和运输。钢制结构、坚固稳定。垂直输送型材。型材运送车采用单侧装载方式。装卸简便。可以运载多达 60 – 80 根的型材。隔架高度可以调节。存放面采用杆格式底板。四个转向滚轮、两个带刹车。选配：用于 PWS 2000 的塑料保护装置。



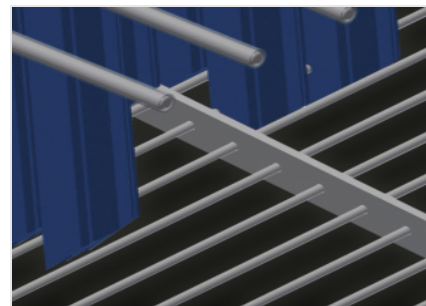
装卸简便

型材运送车采用单侧装载方式



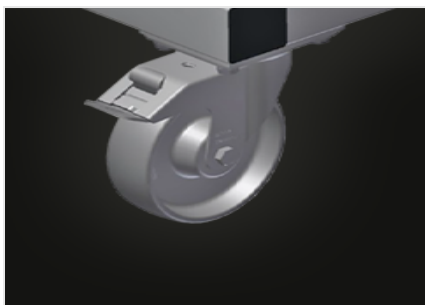
隔架

隔架高度可调。隔层宽度100 mm。隔层深度540 mm



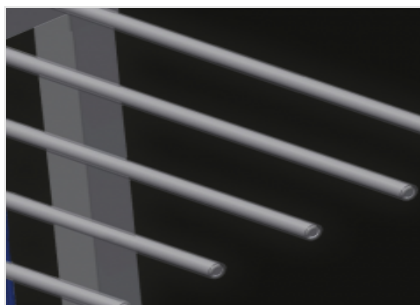
存放面

存放面采用杆格式底板



转向滚轮

四个转向滚轮、两个带刹车、实现高机动性并保证轻松、安全的操作



塑料保护装置 (选修的)

所有的支承面均带有防滑PVC涂层、由此可在存放时避免表面发生损坏



特性

| | |
|-------------|---------|
| 长度 (mm) | 2230 |
| 宽度 (mm) | 800 |
| 高度 (mm) | 1360 |
| 分离器 | 2 |
| 隔仓 | 18 |
| 旋转轮直径 (mm) | 125 |
| 隔仓宽度 (mm) | 100 |
| 隔仓深度 (mm) | 540 |
| 支撑高度 (mm) | 1150 |
| 重量 (Kg) | 105 |
| 装载能力 (kg) | 350 |
| 型材棒的数量 | 60 – 80 |
| 单侧装载的型材运输滑架 | ● |
| 带有网格地板的支撑表面 | ● |
| 塑料保护装置 | ○ |

包括 ● 可用 ○