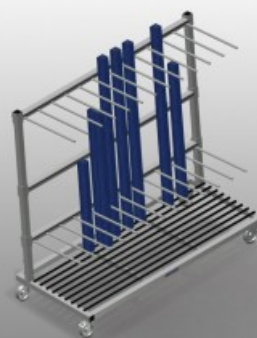


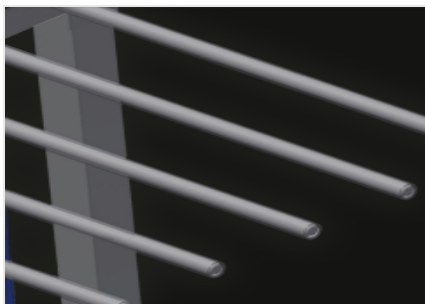
## PWS 1800



铝合金型材运送车用于型材的垂直存放和运输。钢制结构、坚固稳定。是型材下料的输送以及节省空间的临时性存放的理想之选。垂直输送型材。可以运载多达 12 – 60

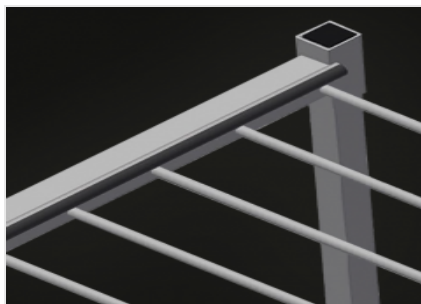
根的型材。隔架高度可以调节。带橡胶条的下部支承面。带保护软管的隔架。带橡胶条的背面倚靠面。四个转向滚轮、两个带刹车。

选配：附加隔架高度可以调节并且带有塑料保护装置。



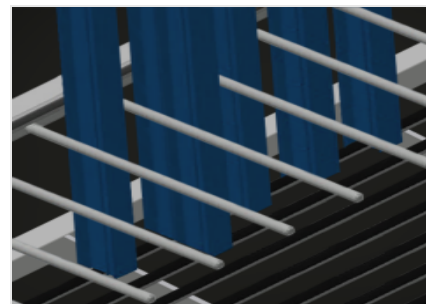
### 带塑料保护的隔架

隔架高度可以调节。所有的支承面均带有防滑PVC涂层、由此可在存放时避免表面发生损坏



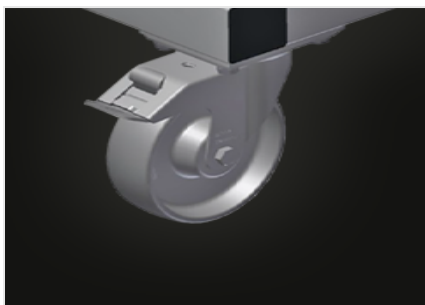
### 带橡胶条的倚靠装置

倚靠面覆盖橡胶条、保护型材、避免损坏



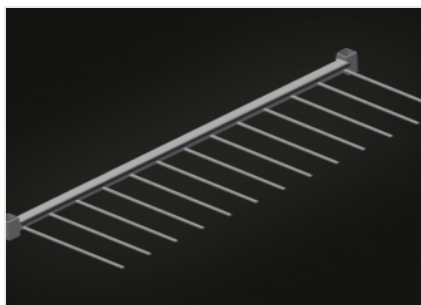
### 带橡胶条的支撑装置

下部支承面覆盖橡胶条、保护型材、避免损坏



### 转向滚轮

四个转向滚轮、两个带刹车、实现高机动性并保证轻松、安全的操作



### 的附加隔架 (选修的)

附加隔架高度可以调节并且带有塑料保护装置



Voiilàp S.p.A.  
Via Archimede, 10  
41019 - Limidi di Soliera (MO)  
ITALY

Tel 059 895411  
Fax: 059 859404  
P.IVA e C.F. 02057270361  
info@somecopvc.com  
www.somecopvc.com

The right to make technical alterations is reserved.



特性

长度 (mm)	1880
宽度 (mm)	800
高度 (mm)	1700
分离器	2
隔仓	12
旋转轮直径 (mm)	125
隔仓宽度 (mm)	120
隔仓深度 (mm)	540
支撑高度 (mm)	1500
重量 (Kg)	105
装载能力 (kg)	350
型材棒的数量	12 – 60
单侧装载的型材运输滑架	●
带保护管的分离器	●
带橡胶条的底部支撑面	●
带橡胶条的后支架	●
可调节高度的附加分离器，带有塑料保护装置	○

包括 ● 可用 ○