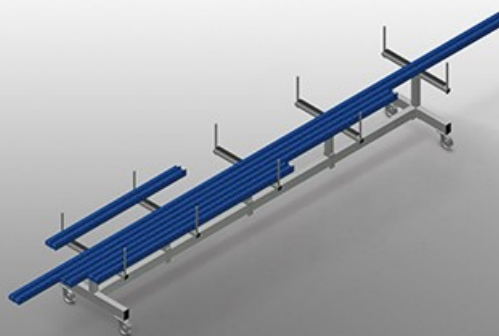
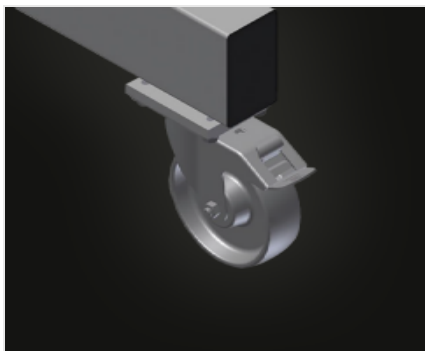


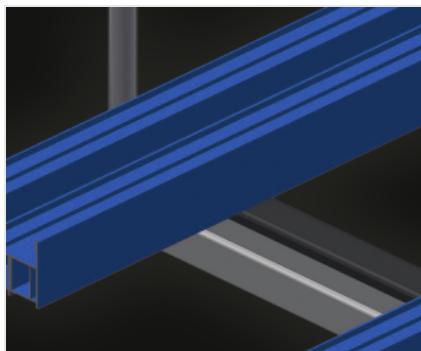
PLW

型材存放和运输用车。钢制结构、坚固稳定。用于型材锯切前后的运输和存放的小车。由于存放系统井然有序、因此可快速存取。是幕墙制造材料运输的理想之选。该运输车也可作为可移动的临时存储装置、如：在双头斜榫切割机前或在加工中心前。可移动型材支撑悬臂。型材支撑座覆以橡胶层。四个转向滚轮、两个带刹车。



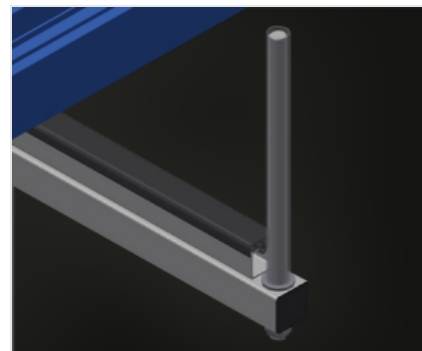
转向滚轮

四个转向滚轮、两个带刹车、实现高机动性并保证轻松、安全的操作



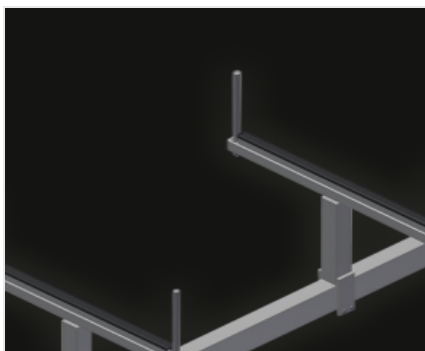
支承面

带橡胶型材的支承面、保护型材避免损坏



带塑料保护的垂直限制器

到塑料保护层的垂直限制器、保护型材、避免受损并且具有防滑功能



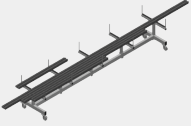
型材存放机构

型材存放机构可移动



型号

PLW 4000



尺寸与重量

长度 (mm)	4.000
宽度 (mm)	800
高度 (mm)	900
重量 (Kg)	100

储存能力

支撑臂宽度 (mm)	750
限制器高度 (mm)	270
装载能力 (kg)	600

特性

旋转脚轮	4
带锁扣的旋转脚轮	2
旋转轮直径 (mm)	125

包括 ● 可用 ○