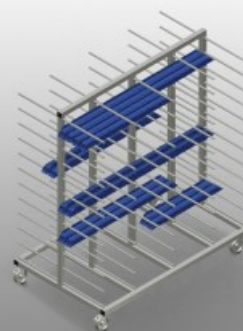
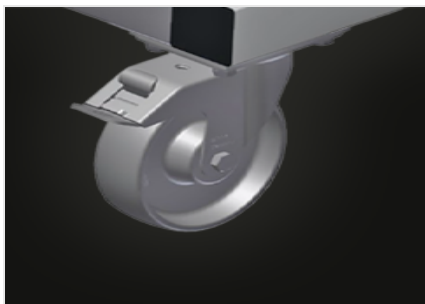


## PHW 2000

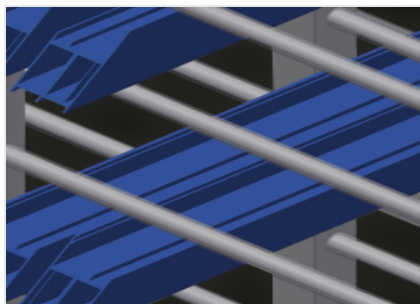


型材运送车用于型材的水平存放和运输。钢制结构、坚固稳定。专为水平摆放型材而设计的运输推车。带双面型材存放架的型材运送车。每个支架带有十二个存放架。四个转向滚轮、两个带刹车。选件：用于 PHW 1600/2000 的塑料保护装置；用于 PHW 1600/2000 的数字标签。



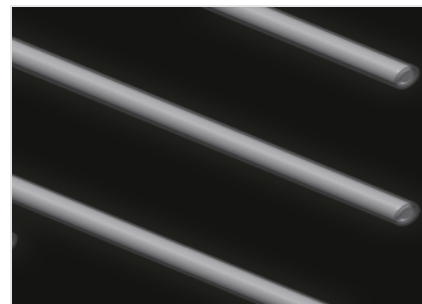
### 转向滚轮

四个转向滚轮、两个带刹车、实现高机动性并保证轻松、安全的操作



### 支撑悬臂

隔层宽度：120 mm、隔层深度:450 mm、装卸简便、由于存放系统井然有序、因此可快速存取



### 塑料保护装置 (选修的)

所有的支承面均带有防滑PVC涂层、由此可在存放时避免表面发生损坏



### 的数字标签1-24 (选修的)

隔层编号



特性

长度 (mm)	2000
宽度 (mm)	1000
高度 (mm)	1850
隔层	24
内侧宽度 (mm)	120
隔仓宽度 (mm)	450
重量 (Kg)	150
装载能力 (kg)	350
旋转轮直径 (mm)	125
旋转脚轮	4
带锁扣的旋转脚轮	2
塑料保护装置	○
标号标签	○

包括 ● 可用 ○