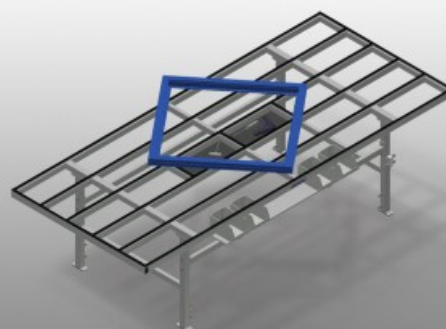
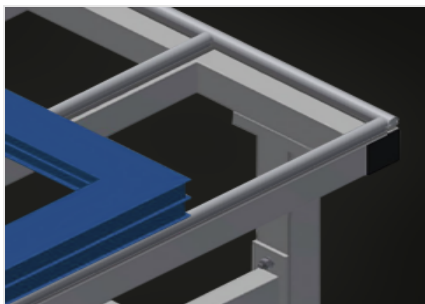


MT 3000



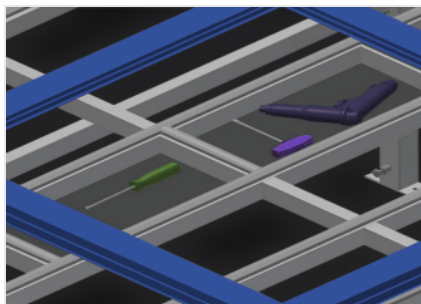
用于在框架和窗扇上进行加工作业的组装工作台。钢制结构、坚固稳定。用于在框架和窗扇上进行加工作业的组装工作台。带塑料滑条的工作台支承面。用于存放工具和配件的存放架。高度可调。在工作台面下设计有实用的存放架。四个用于小配件、五金件和螺栓的塑料箱。四路压缩空气接口。模块化结构、组装简便。

选件：也可选配刷条；也可选配毛毡条（用于木型材）；也可选配橡胶条（用于铝型材）；双Schuko插座；工具架；保养单元；整套转向滚轮；螺旋软管。



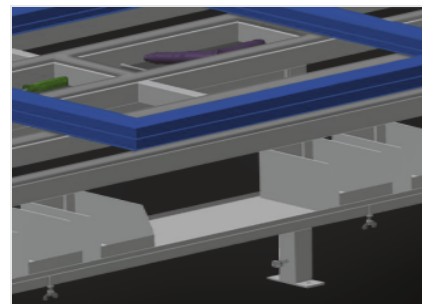
支承面

带塑料滑条的工作台支承面



供摆放工具或其它物件的托盘

用于存放工具和配件的存放架



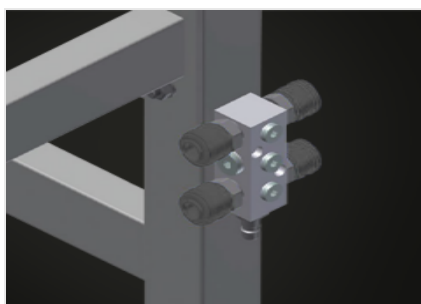
存放架

带有四个用于小配件、五金件和螺栓的塑料箱的存放架



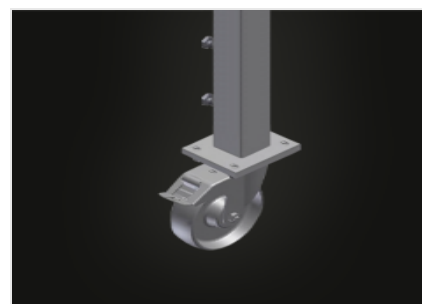
高度可调

高度可调、通过调节支脚可在850 – 1.000 mm之间调节作业高度



四路压缩空气接口

连接压缩空气系统的四路压缩空气接口



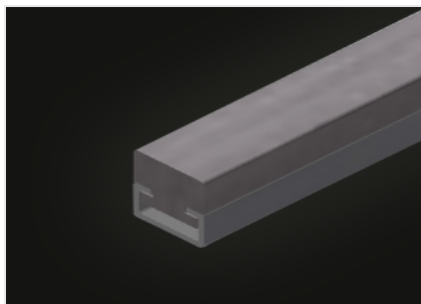
转向滚轮 (选修的)

带有两个转向滚轮、旋转和行走制动器以及两个固定滚轮的行走装置



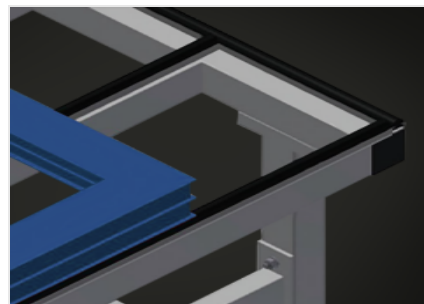
刷条 (选修的)

工作台支承面刷条



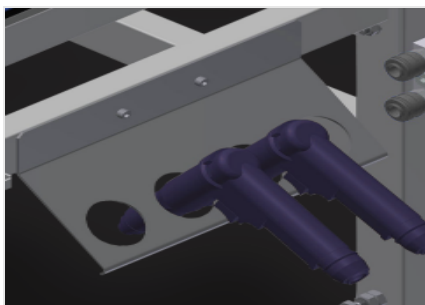
毛毡条 (选修的)

工作台支承面毛毡滑条



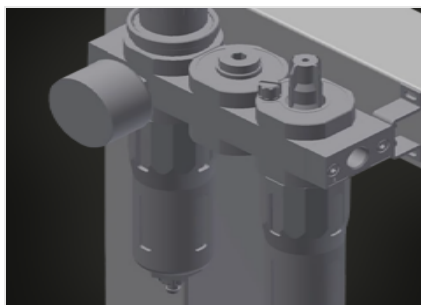
橡胶条 (选修的)

的工作台支承面橡胶滑条



工具架 (选修的)

气动和电动工具工具架



保养单元 (选修的)

用于气动工具的维护单元



双Schuko插座 (选修的)





特性

长度 (mm)	3000
宽度 (mm)	1300
高度 (mm)	850 ÷ 1000
重量 (Kg)	120
可调高度	●
放置刀具和配件的支撑面	●
桌子表面下的隔层	●
塑料容器	4
四重压缩空气连接	●
带刷条的支撑面	○
带毡条的支撑面	○
带橡胶条的支撑面	○
独立的旋转脚轮 (2 个旋转 + 2 个固定)	○
刀架	○
维护单元 1/4, 带四重空气接口, Festo	○
双 Schuko 插座 230V 16A AP	○

包括 ● 可用 ○