

MST 1000

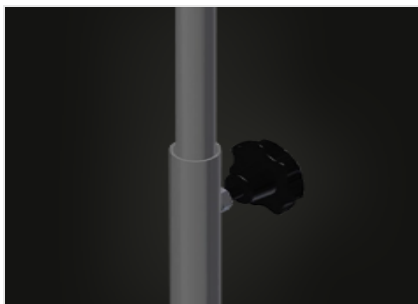


钢制结构、坚固稳定 — 镀锌。塑料支承滚轮。高度可调。



塑料滚轮

支承滚轮L=500 mm



高度可调

高度可在700 - 1.100 mm之间调节





特性

长度 (mm)	550
宽度 (mm)	450
承重辊筒直径 (mm)	50
承重辊筒长度 (mm)	500
可调高度	700 ÷ 1100
重量 (Kg)	10

包括 ● 可用 ○