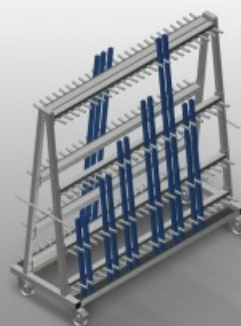
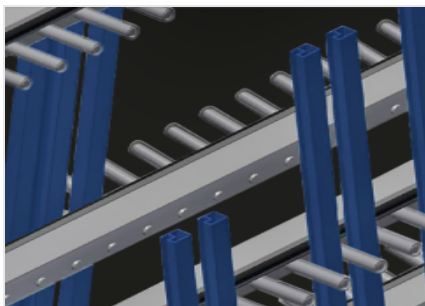


## GLW 48

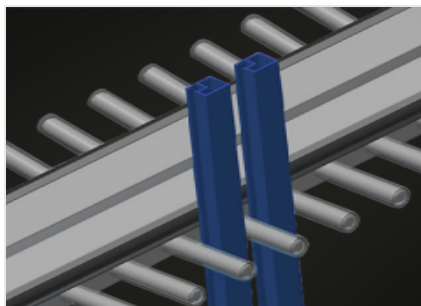


型材运送车用于铝玻璃压条的垂直存放和运输。钢制结构、坚固稳定。双侧型材运送车用于玻璃压条的垂直存放和运输。可快速拿取已过预先分类的玻璃压条。四个带有固定分隔的分类存放架。隔架带保护软管。下部支承面带保护橡胶。带橡胶条的背面倚靠面。每侧 24 个隔层。双侧运输架。四个转向滚轮、两个带刹车。



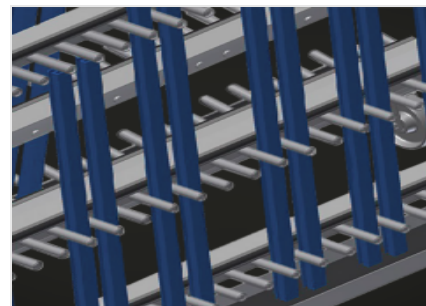
### 带塑料保护的隔架

所有的支承面均带有防滑PVC涂层、由此可在存放时避免表面发生损坏



### 带橡胶条的倚靠装置

倚靠面覆盖橡胶条、保护型材、避免损坏



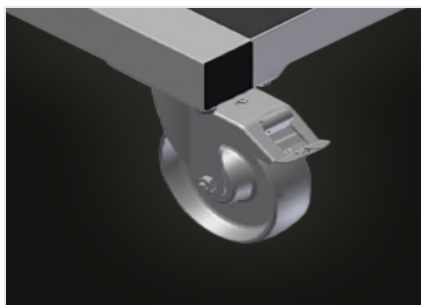
### 带保护橡胶的支承面

下部支承面带橡胶、保护型材避免损坏



### 运输架

两侧用于移动的运输架



### 转向滚轮

四个转向滚轮、两个带刹车、实现高机动性并保证轻松、安全的操作





特性

长度 (mm)	1620
宽度 (mm)	650
高度 (mm)	1640
隔仓	48
分离器	8
每一侧的隔仓	24
隔仓宽度 (mm)	40
隔仓深度 (mm)	90
固定距离的分拣架	4
支撑高度 (mm)	1400
重量 (Kg)	120
装载能力 (kg)	400
旋转轮直径 (mm)	125
旋转脚轮	4
带锁扣的旋转脚轮	2

包括 ● 可用 ○