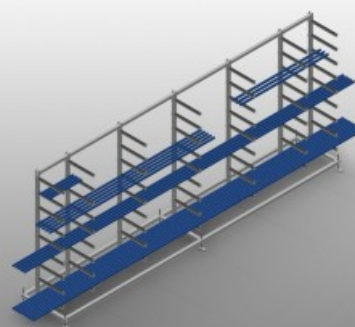


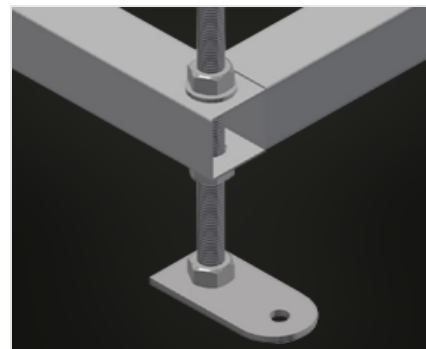
GLR

钢制结构、坚固稳定。用于水平存放塑料玻璃压条的玻璃压条料架。是玻璃压条仓储和分类存放的理想之选（例如：在玻璃压条切割机上）。在整个货架长度上总共设计有七个支撑悬臂。四个中心支撑悬臂均可调节。九个支撑悬臂可自由调节、由此支撑臂之间的间距可随意变化。带有橡胶涂层的支撑臂。由于存放系统井然有序、因此可快速存取。



支撑悬臂

带有橡胶涂层的支撑悬臂。中心支架可调节。支撑悬臂可自由调节、由此支撑臂之间的间距可随意变化



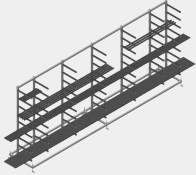
关节支脚

通过调节支脚调节作业高度



型号

GLR 5000



尺寸与重量

长度 (mm)	5.000
宽度 (mm)	800
高度 (mm)	2.200
重量 (Kg)	200

储存能力

隔层	9
可调节的中央支架	4
隔仓深度 (mm)	450
内侧宽度 (mm)	185
装载能力 (kg)	630

包括 ● 可用 ○