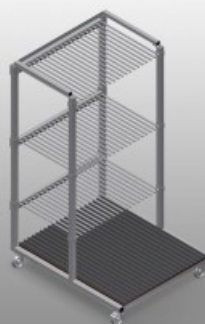
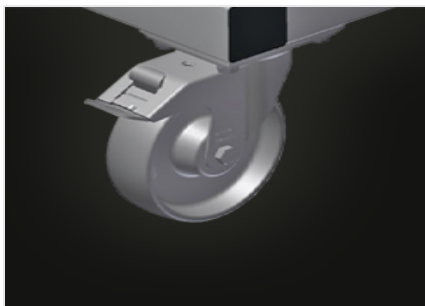


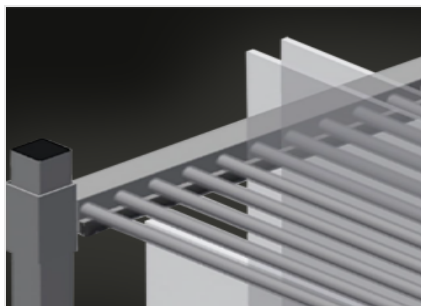
GFW 1200

钢制结构、坚固稳定。对玻璃实施分类的理想工具。带毛毡的硬木托架。可容纳 20 片玻璃的隔架。隔架高度可以调节。四个转向滚轮、两个带刹车。



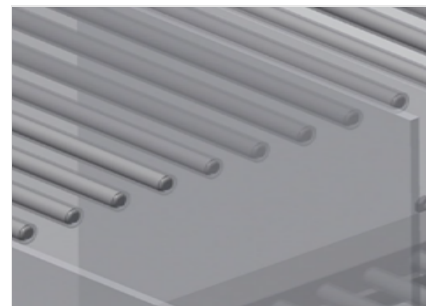
转向滚轮

四个转向滚轮、两个带刹车、实现高机动性并保证轻松、安全的操作



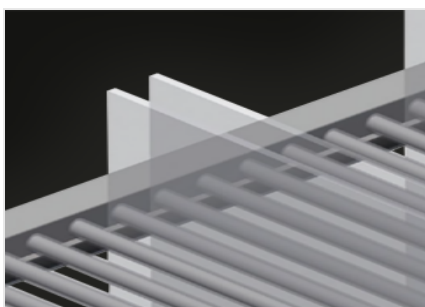
带塑料保护的隔架

隔架高度可以调节。所有的支承面均带有防滑PVC涂层、由此可在存放时避免玻璃发生损坏。



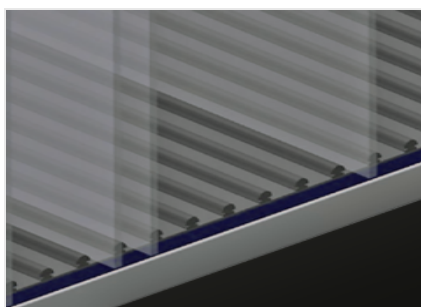
装卸简便

由于存放系统井然有序、因此可快速存取



带橡胶条的倚靠装置

倚靠面覆盖橡胶条、保护玻璃、避免损坏



带木板和毛毡的存放系统

下部支承面带毛毡。底板上额外配备塑料条





特性

长度 (mm)	1400
高度 (mm)	2270
隔仓	20
内侧宽度 (mm)	30
重量 (Kg)	210
装载能力 (kg)	800
旋转轮直径 (mm)	125
旋转脚轮	4
带锁扣的旋转脚轮	2

包括 ● 可用 ○