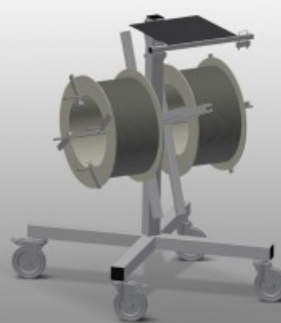
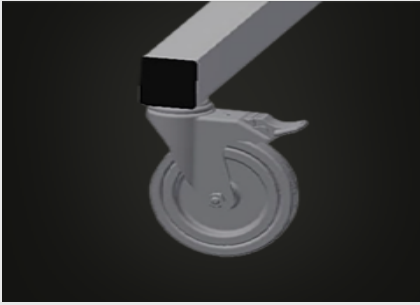


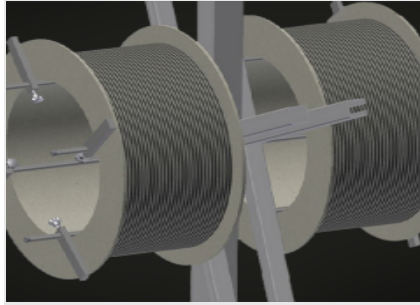
**DW 2**

用于放置密封胶条卷的密封胶条车。钢制结构、坚固稳定。可以放置两卷密封胶条。拉入密封件时必不可少。能调整以放置不同直径的密封胶条。工具托盘。四个转向滚轮、两个带刹车。



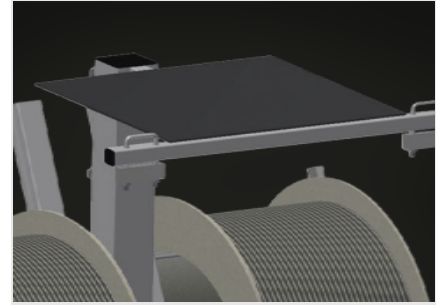
### 转向滚轮

四个转向滚轮、两个带刹车、实现高机动性并保证轻松、安全的操作



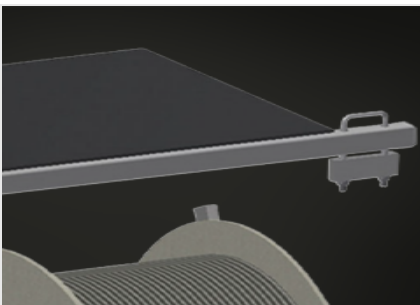
### 密封胶条卷支架

可容纳两个密封胶条卷。卷轴可依据胶条卷大小进行调整



### 放置工具

工具可存放在作业高度上



### 放卷制动器

每个卷轴均带有放卷制动器





特性

|             |      |
|-------------|------|
| 长度 (mm)     | 700  |
| 宽度 (mm)     | 700  |
| 高度 (mm)     | 1005 |
| 卷轴支架        | 2    |
| 卷轴最大直径 (mm) | 750  |
| 卷轴最大宽度 (mm) | 250  |
| 重量 (Kg)     | 25   |
| 旋转轮直径 (mm)  | 125  |
| 旋转脚轮        | 4    |
| 带锁扣的旋转脚轮    | 2    |

包括 ● 可用 ○