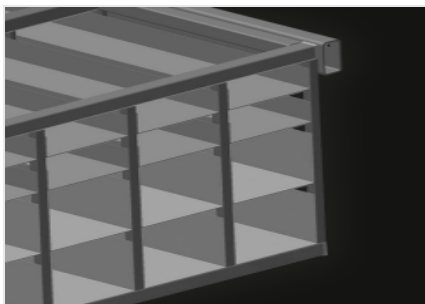


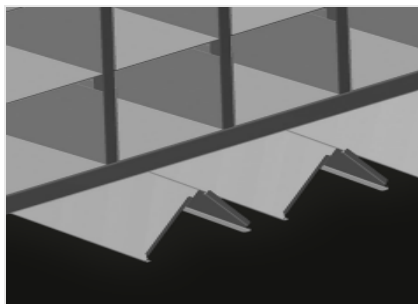
BR 40

五金件料架带有40个隔层、可在窗扇组装工位上井然有序地存放五金件。钢制结构、坚固稳定。五金件料架由40个隔层组成。带有用于转角传动器的六个角架。



隔层

用于在窗扇组装工位上井然有序地存放五金件。
可快速拿取五金件



角架

带有用于转角传动器的六个角架



特性

长度 (mm)	3100
宽度 (mm)	1525
高度 (mm)	2100
隔仓	40
底部隔仓尺寸 (mm)	265 x 200
顶部隔仓尺寸 (mm)	265 x 100
大约安全容量 (kg)	800
重量 (Kg)	400

包括 ● 可用 ○