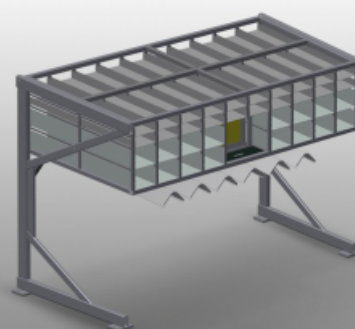
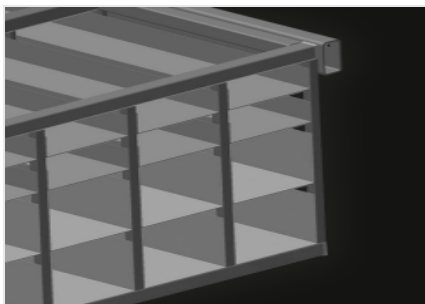


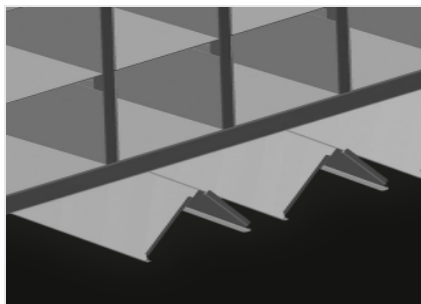
**BR 36**

五金件料架带有36个隔层、可在窗扇组装工位上井然有序地存放五金件。钢制结构、坚固稳定。五金件料架由36个隔层组成。带有用于转角传动器的六个角架。显示器台架和键盘支座。



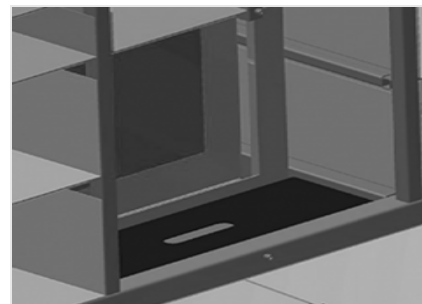
### 隔层

用于在窗扇组装工位上井然有序地存放五金件。  
可快速拿取五金件



### 角架

带有用于转角传动器的六个角架



### 显示器台架

显示器台架和键盘支座



特性

长度 (mm)	3100
宽度 (mm)	1525
高度 (mm)	2100
隔仓	36
底部隔仓尺寸 (mm)	265 x 200
顶部隔仓尺寸 (mm)	265 x 100
大约安全容量 (kg)	800
重量 (Kg)	400
显示器和键盘支架的容纳槽	●

包括 ● 可用 ○