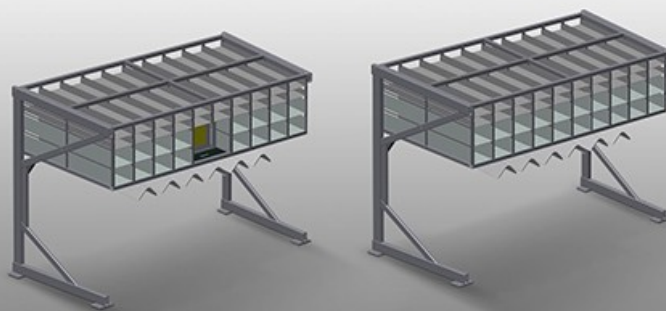
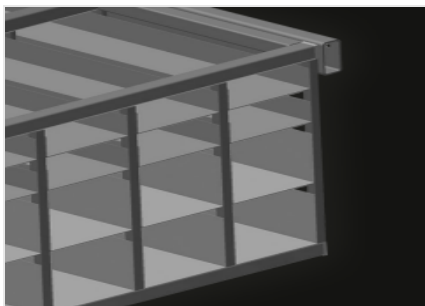


**BR**

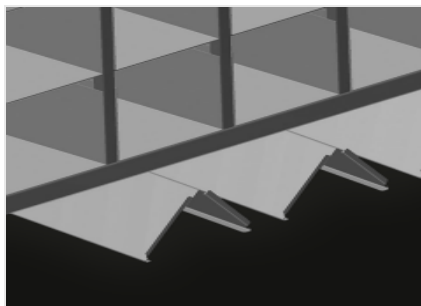
五金件料架带有 36/40 个隔层、可在窗扇组装工位上井然有序地存放五金件。钢制结构、坚固稳定。带有用于转角传动器的六个角架。

BR 36：显示器台架和键盘支座。



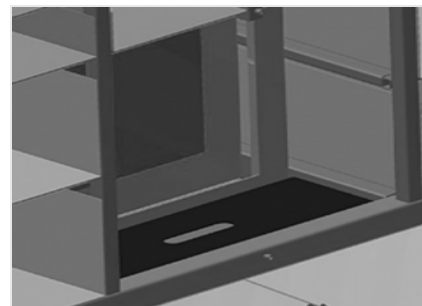
### 隔层

用于在窗扇组装工位上井然有序地存放五金件。  
可快速拿取五金件



### 角架

带有用于转角传动器的六个角架



### 显示器台架 BR 36

显示器台架和键盘支座



### 型号



### 尺寸与重量

长度 (mm)	3.100
宽度 (mm)	1.525
高度 (mm)	2.100
重量 (Kg)	400

### 储存能力

隔仓	36 / 40
底部隔仓尺寸 (mm)	265 x 200
顶部隔仓尺寸 (mm)	265 x 100
大约安全容量 (kg)	800
BR 36	
显示器和键盘支架的容纳槽	<input checked="" type="radio"/>

包括 ● 可用 ○