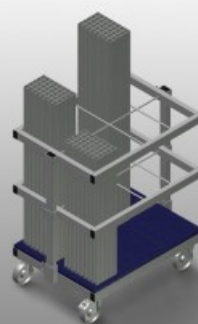
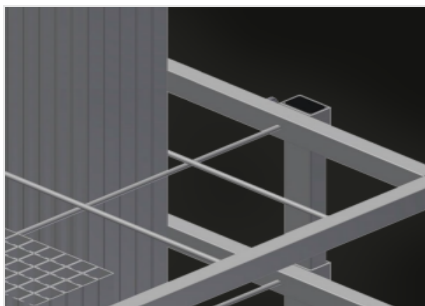


AW 800

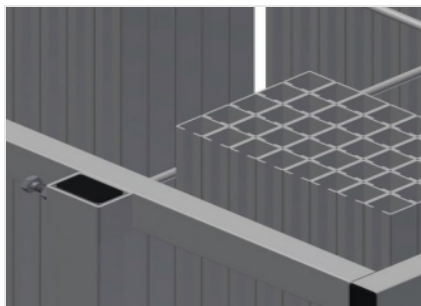


用于对切割完毕的加强型材进行分类存放和运输的推车。钢制结构、坚固稳定。以垂直式放置和运输钢型材。体积小巧。长度固定、型材存放状况清晰可见。四个转向滚轮、两个带刹车。



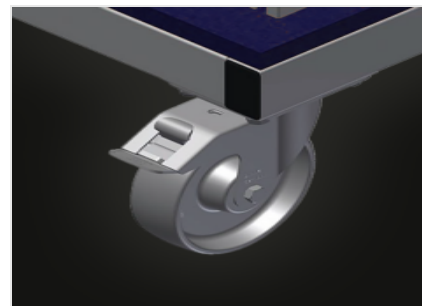
隔仓

六个隔层、存放空间大小190x265 mm



格子框架

两个格子框架、高度可调



转向滚轮

四个转向滚轮、两个带刹车、实现高机动性并保证轻松、安全的操作



特性

| | |
|------------|-----|
| 长度 (mm) | 800 |
| 宽度 (mm) | 600 |
| 高度 (mm) | 960 |
| 隔仓 | 6 |
| 重量 (Kg) | 35 |
| 装载能力 (kg) | 400 |
| 旋转轮直径 (mm) | 125 |
| 旋转脚轮 | 4 |
| 带锁扣的旋转脚轮 | 2 |

包括 ● 可用 ○