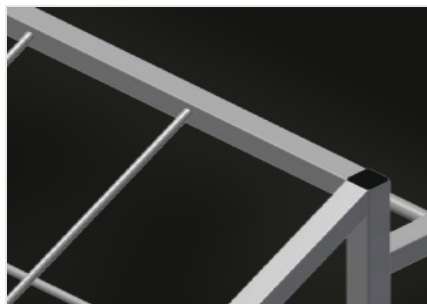


AW 1100

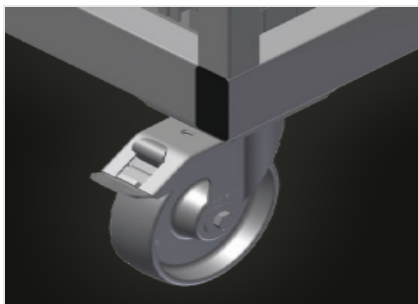


用于对切割完毕的加强型材进行分类存放的货架。钢制结构、坚固稳定。垂直存放钢型材。体积小巧。长度固定、型材存放状况清晰可见。可通过叉车运输。 选配：可提供用于移动的整套转向滚轮。



隔仓

20个隔层、存放空间大小200x200 mm



整套转向滚轮

两个带制动机构的转向滚轮、两个固定滚轮、由此可自由移动、滚轮直径125 mm



特性

长度 (mm)	1100
宽度 (mm)	900
高度 (mm)	1100
隔仓	20
重量 (Kg)	80
装载能力 (kg)	600
在滑动元件上 (两个带锁扣的旋转脚轮和两个固定脚轮 - 旋转脚轮直径 125 mm)	○

包括 ● 可用 ○