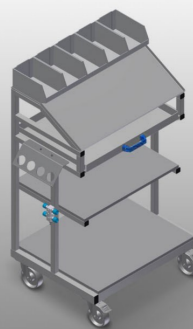
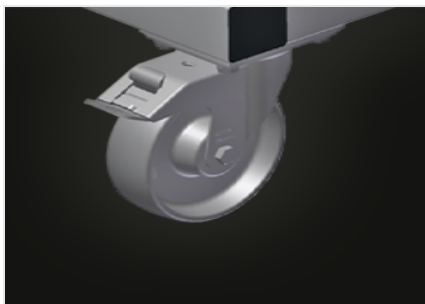


WKW 800

Transport i wózki

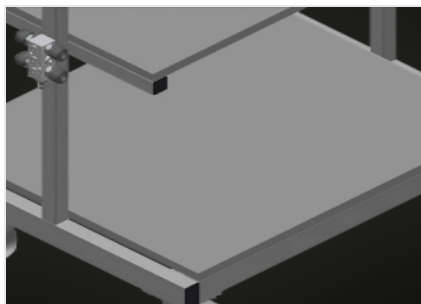


Wózki na narzędzia i drobne elementy dla stacji montażowej. Stabilna konstrukcja stalowa. Wózek można wykorzystać do odkładania narzędzi i materiału. Zapewnia porządek na stanowisku pracy. Ułatwia transport do miejsca montażu. Dwie półki narzędziowe do odkładania narzędzi i akcesoriów. Pięć pojemników z tworzywa sztucznego do niewielkich akcesoriów, na okucia i śruby. Blat z pulpitem do czytania rysunków. Uchwyt narzędziowy do narzędzi pneumatycznych lub elektrycznych. Cztery kółka zwrotne, z czego dwa z blokadą.



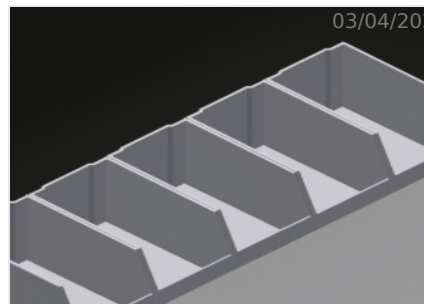
Kółka zwrotne

Cztery kółka zwrotne, z czego dwa z blokadą zapewniają znaczną ruchomość i łatwą, bezpieczną obsługę



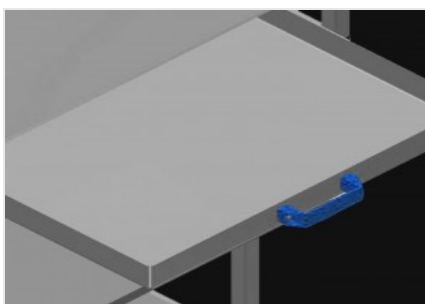
Półki na akcesoria

Dwie półki narzędziowe do odkładania narzędzi i akcesoriów



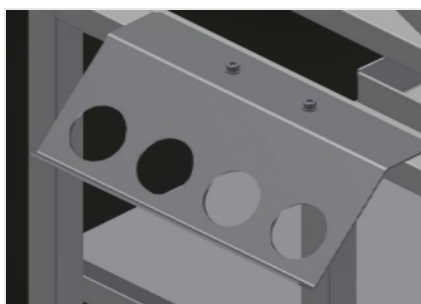
Pojemniki

Pięć pojemników z tworzywa sztucznego do niewielkich akcesoriów, na okucia i śruby



Szuflada

Szuflada na narzędzia



Uchwyt narzędziowy

Uchwyt narzędziowy do narzędzi pneumatycznych lub elektrycznych

SPECYFIKACJE

| | |
|--|-------|
| Długość (mm) | 750 |
| Szerokość (mm) | 600 |
| Wysokość (mm) | 1.300 |
| Waga (kg) | 60 |
| Ładowność (kg) | 300 |
| Szuflada na narzędzia | 1 |
| Półki wspornikowe | 2 |
| Plastikowe pojemniki | 5 |
| Poczwórne przyłącze sprężonego powietrza | ● |
| Średnica kół obrotowych (mm) | 125 |
| Koła obrotowe | 4 |
| Koła obrotowe z odbojem blokującym | 2 |

włączony ● dostępny ○