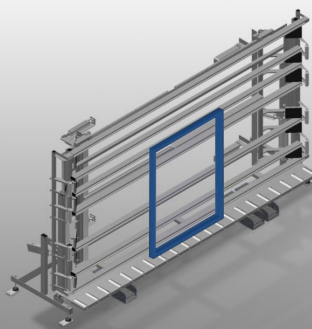
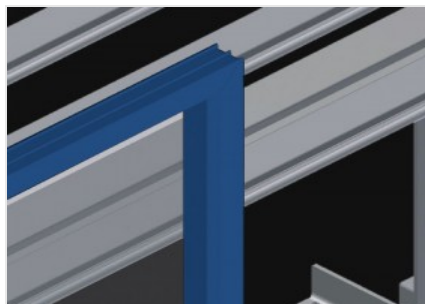


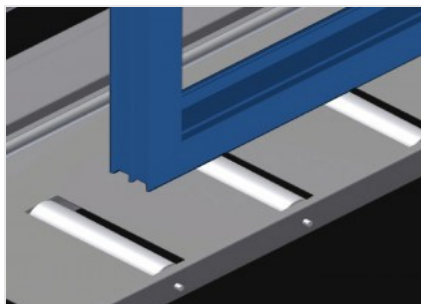
**VE 4000**Jednostka do kontroli i  
szklenia

Jednostka do kontroli i szklenia w ramach szklenia i kontroli końcowej w produkcji indywidualnej i seryjnej. Szybki, dokładny montaż okien, drzwi i elementów. Dokładność dzięki równoległemu dociskowi belek mocujących. Stabilna konstrukcja stalowa. Bezstopniowa regulacja wysokości. Prosta obsługa włącznikiem nożnym. Dwie składane pneumatycznie i przesuwne belki dociskowe i przyłącze sprężonego powietrza, poczwórne.



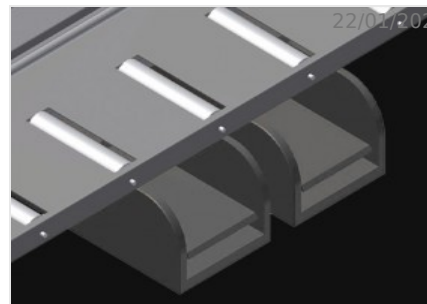
### Tylne podpory

Tylne podpory profilowe w formie listew ślizgowych z tworzywa sztucznego



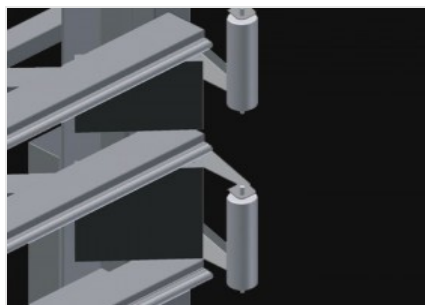
### Listwy rolkowe

Dolny podajnik rolkowy z rolkami nośnymi, L = 200 mm



### Włącznik nożny

Wszystkie funkcje regulowane są zaworami nożnymi



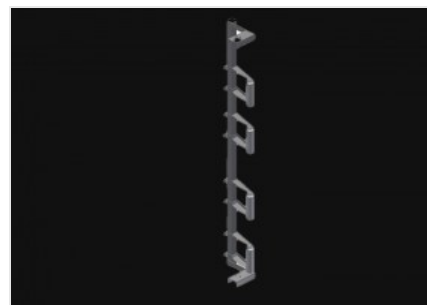
### Belka dociskowa

Jednoczesne, synchroniczne rozłożenie i przesunięcie belek dociskowych, co ogranicza do minimum zapotrzebowanie czasowe przy otwieraniu i zamykaniu prasy. Zapewnia to swobodny przebieg okna



### Rolki wprowadzające, prawy (Opcjonalnie)

Rolki ochronne na początku lub końcu podajnika rolkowego



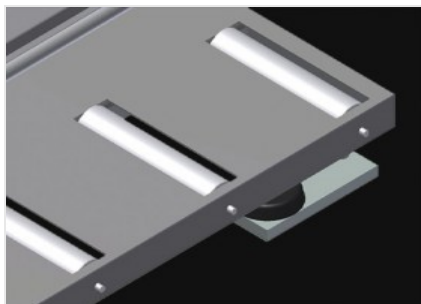
### Rolki wprowadzające, lewy (Opcjonalnie)

Rolki ochronne na początku lub końcu podajnika rolkowego



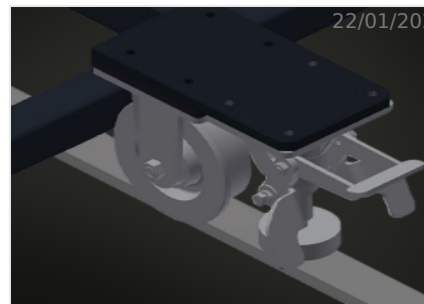
**Regulacja nachylenia 0°  
- 8° (Opcjonalnie)**

Pneumatyczna regulacja nachylenia 0°  
- 8°



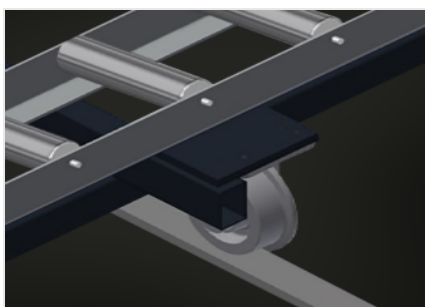
**Ochrona profilu  
(Opcjonalnie)**

Ochrona profilu na rolkach nośnych  
200 mm. Rolki nośne pokryte warstwą  
ochronną w celu zabezpieczenia  
profilu przed uszkodzeniami



**Układ jezdny  
(Opcjonalnie)**

Układ jezdny do KT/KTH/MS/VE. Układ  
jezdny z rolkami obrzeżowymi i  
hamulcem ustalającym



**Szyna jezdna  
(Opcjonalnie)**

Szyna jezdna 2,0 m odpowiednio lewa  
i prawa

**SPECYFIKACJE**

Długość (mm)	5.440
Szerokość (mm)	1.180
Wysokość (mm)	2.600
Maksymalna szerokość zaciskania (mm)	4.000
Minimalna szerokość zaciskania (mm)	390
Regulowana wysokość (mm)	500
Wysokość sztang zaciskowych (mm)	2.300
Szerokość sztang zaciskowych (mm)	200
Wysokość regulowana bezstopniowo	●
Szerokość dolnego przenośnika rolkowego (mm)	200
Waga (kg)	580
Ładowność (kg)	200
Poczwórne przyłącze sprężonego powietrza	●
Ciśnienie powietrza roboczego (bar)	7
Zużycie powietrza około (l/min)	35
Rolki wprowadzające z prawej, kompletne L= 2052 mm	○
Rolki wprowadzające z lewej, kompletne L= 2052 mm	○
Jednostka ruchoma	○
Tor 2,0 m z lewej i z prawej	○
Ośłony profilu dla Rb = 200 mm	○
Pneumatyczna regulacja nachylenia 0° - 8°	○

włączony ●    dostępny ○