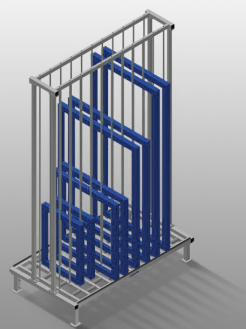


**RFR 10**

Systemy regałowe

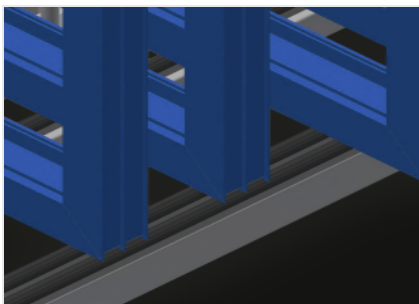


Regał do przechowywania elementów ram. Stabilna konstrukcja stalowa. Regał przeznaczony do przechowywania ram. Wygodny dostęp do poszczególnych elementów. Opracowany specjalnie do integracji w liniach montażowych. Dostęp możliwy z obu stron. Podłoga regału pokryta profilem grzybkowym. Pręty oddzielające przegrody pokryte warstwą ochronną. Opcja: rolki i uchwyty RFR 10/FFR 10.



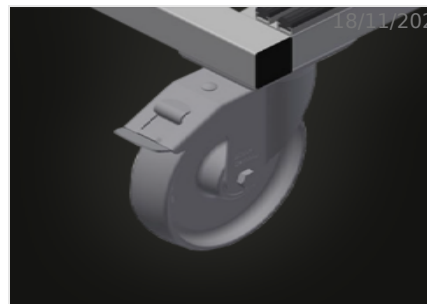
### Przegrody

Wszystkie powierzchnie robocze pokryte są antypoślizgową warstwą PCW, co pozwala uniknąć uszkodzenia powierzchni przy przechowywaniu



### Podstawa

Dolna powierzchnia robocza pokryta profilem grzybkowym, chroni profil przed uszkodzeniami



18/11/2024

### Kółka zwrotne, kompl. (Opcjonalnie)

Dwa kółka zwrotne z hamulcem, dwa kółka stałe, dzięki którym możliwy jest swobodny ruch, średnica kółek 125 mm

**SPECYFIKACJE**

Długość (mm)	1.650
Szerokość (mm)	1.000
Wysokość (mm)	2.965
Przedziały	10
Szerokość przedziału (mm)	130
Wysokość przedziału (mm)	2.600
Waga (kg)	230
Ładowność (kg)	800
Wspornik podłoża z listwą	<input checked="" type="checkbox"/>
Przegrody przedziałów zakryte ochronnym przewodem rurowym	<input checked="" type="checkbox"/>
Rolki i uchwyt	<input type="checkbox"/>

włączony ●    dostępny ○