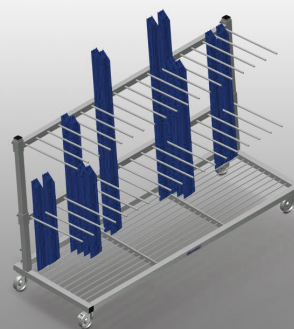
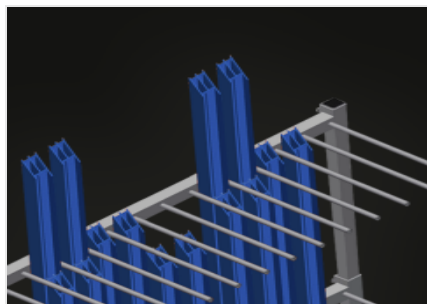


**PWS 2000**

Transport i wózki

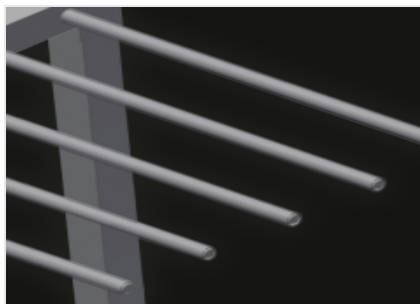


Wózek do pionowego składowania i transportu profili aluminiowych. Stabilna konstrukcja stalowa. Transport pionowy profili. Wózek na profile z załadunkiem z jednej strony łatwy załadunek i rozładunek. Pojemność 60-80 profili. Regulowana wysokość przegród. Podstawa wykonana z siatki prętowej. Cztery kółka, z których dwa z blokadą. Opcje: plastikowa osłona do PWS 2000.



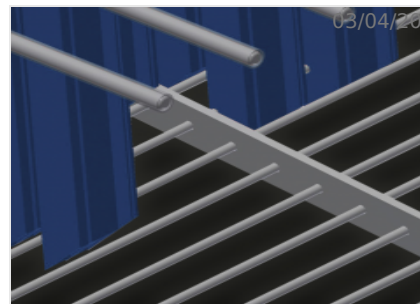
### Prosty załadunek i rozładunek

Jednostronny załadunek wózka profilowego



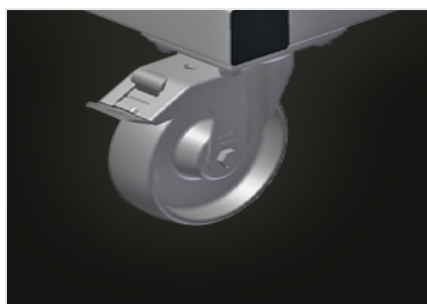
### Wózek z przegrodami

Wózek z przegrodami z regulacją wysokości. Szerokość przegrody 100 mm. Głębokość przegrody 540 mm



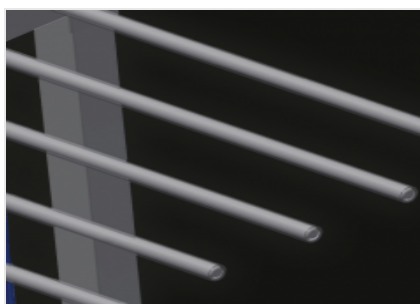
### Podstawa wózka

Podstawa wykonana z listew profilowych



### Kółka zwrotne

Cztery kółka zwrotne, z czego dwa z blokadą zapewniają znaczną ruchomość i łatwą, bezpieczną obsługę



### Ośłona z tworzywa sztucznego (Opcjonalnie)

Wszystkie powierzchnie robocze pokryte są antypoślizgową warstwą PCW, co pozwala uniknąć uszkodzenia powierzchni przy przechowywaniu

**SPECYFIKACJE**

Długość (mm)	2.230
Szerokość (mm)	800
Wysokość (mm)	1.360
Separatory	2
Przedziały	18
Średnica kół obrotowych (mm)	125
Szerokość przedziału (mm)	100
Głębokość przedziału (mm)	540
Wysokość podparcia (mm)	1.150
Waga (kg)	105
Ładowność (kg)	350
Liczba sztang profilu	60 - 80
Wózek transportowy profili z załadunkiem z jednej strony	●
Powierzchnia podporowa z podłożem kratowym	●
Plastikowa osłona	○

włączony ●    dostępny ○