

***MST 1000***

Montaż i logistyka

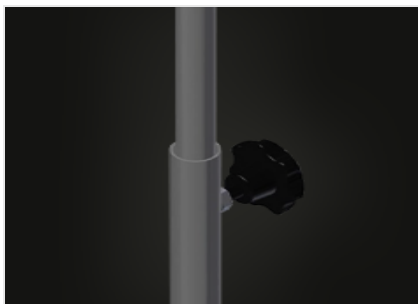


Stabilna konstrukcja stalowa ocynkowana. Rolki nośne z tworzywa sztucznego. Regulowana wysokość.



**Rolki z tworzywa sztucznego**

Rolki nośne L = 500 mm



**Regulacja wysokości**

Regulowana wysokość 700 - 1.100 mm

**SPECYFIKACJE**

Długość (mm)	550
Szerokość (mm)	450
Średnica rolki nośnej (mm)	50
Długość rolki nośnej (mm)	500
Regulowana wysokość	700 ÷ 1.100
Waga (kg)	10

włączony ●    dostępny ○