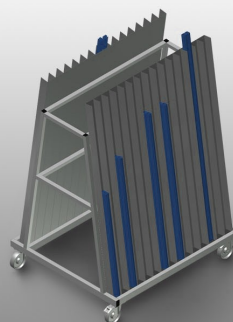
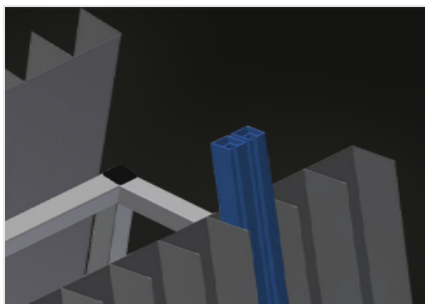


**GLW 30**

Transport i wózki

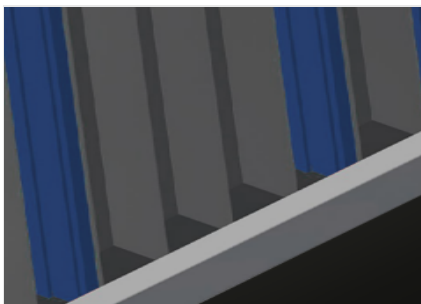


Wózek przeznaczony do transportu i sortowania listew przyszybowych. Stabilna konstrukcja stalowa. Idealny do pionowego transportu i sortowania listew przyszybowych. Wózek na listwy przyszybowe z 30 przegrodami 15 przegród na stronę. Dolna powierzchnia nośna pokryta gumą. Cztery kółka, z których dwa z bloką.



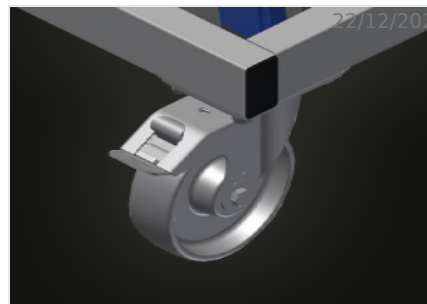
### **Przegrody**

15 przegród na każdą stronę, łącznie 30 przegród. Szerokość przegrody: 75 mm, głębokość przegrody 65 mm, wysokość elementu przykładanego 1500 mm, kąt przyłożenia 8°



### **Podstawa**

Podstawa pokryta gumową warstwą ochronną



22/12/2024

### **Kółka zwrotne**

Cztery kółka zwrotne, z czego dwa z blokadą zapewniają znaczną ruchomość i łatwą, bezpieczną obsługę

**SPECYFIKACJE**

Długość (mm)	1.185
Szerokość (mm)	1.000
Wysokość (mm)	1.660
Przedziały	30
Przedziały na stronę	15
Szerokość przedziału (mm)	75
Głębokość przedziału (mm)	65
Waga (kg)	80
Ładowność (kg)	350
Średnica kół obrotowych (mm)	125
Koła obrotowe	4
Koła obrotowe z odbojem blokującym	2

włączony ● dostępny ○