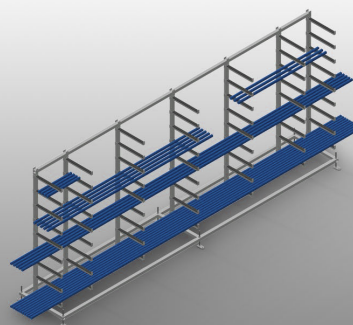
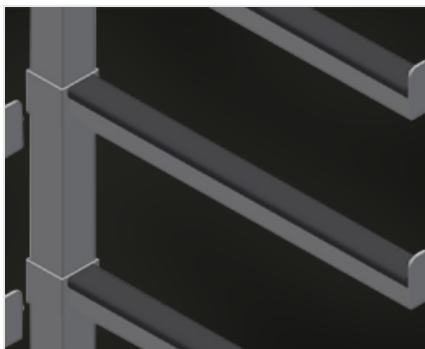


GLR

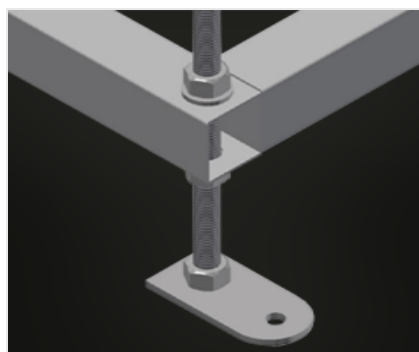
Systemy regałowe



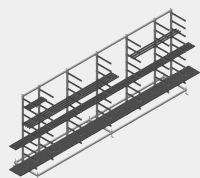
Stabilna konstrukcja stalowa. Regał na listwy przyszybowe do pionowego przechowywania listew z tworzywa sztucznego. Idealny do przechowywania i sortowania listew przyszybowych, np. przed piłą. Siedem ramion podporowych rozłożonych na długości regału. Cztery regulowane ramiona środkowe. Dziewięć ramion podporowych, dowolnie regulowanych - zmienny odstęp ramion podporowych. Ramiona podporowe pokryte gumą. Szybki dostęp dzięki przejrzystemu przechowywaniu.

**Ramiona podporowe**

Ramiona podporowe pokryte gumą.
Wspornik środkowy regulowany.
Ramiona podporowe dowolnie
regulowane - zmienny odstęp ramion
podporowych

**Stopa przegubowa**

Wysokość robocza regulowana
stopach nastawczych

**MODELE****GLR 5000****WYMIAR I WAGA**

Długość (mm)	5.000
Szerokość (mm)	800
Wysokość (mm)	2.200
Waga (kg)	200

POJEMNOŚĆ SKŁADOWANIA

Półki	9
Regulowane wsporniki środkowe	4
Głębokość przedziału (mm)	450
Szerokość wewnętrzna (mm)	185
Ładowność (kg)	630

włączony ● dostępny ○