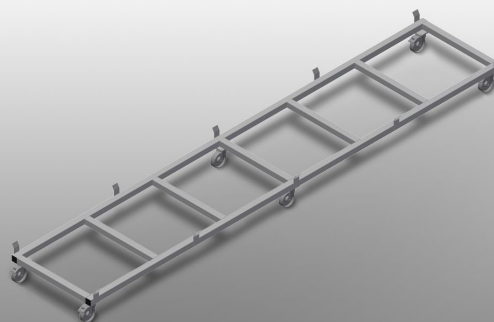


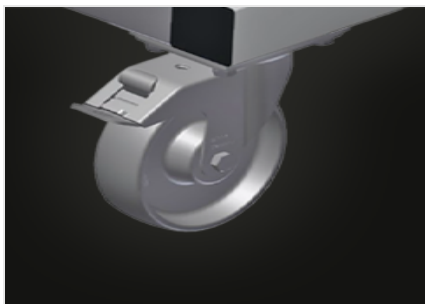


TPK 4000

Carrelli di lavoro



Solida struttura in acciaio. Carrello di trasporto per la movimentazione di cassette di profili. Ideale per trasportare le cassette di profili dal magazzino alla troncatrice o al centro di lavoro. Per pallet di profili larghi fino a 760 mm. Passanti di sicurezza per il fissaggio del pallet. Sei ruote, quattro orientabili con freno fisso e due fisse.



Ruote orientabili

Le sei ruote, quattro delle quali con freno fisso e due fisse, offrono un'elevata mobilità e sono facili e sicure da maneggiare



Passanti di sicurezza

Passanti di sicurezza per il fissaggio del pallet



CARATTERISTICHE

Lunghezza (mm)	4.000
Larghezza (mm)	820
Altezza (mm)	285
Larghezza di carico (mm)	770
Peso (kg)	65
Capacità di carico (kg)	1.200
Diametro ruote girevoli (mm)	125
Ruote girevoli	6
Ruote girevoli con fermo di bloccaggio	4

Incluso ● disponibile ○