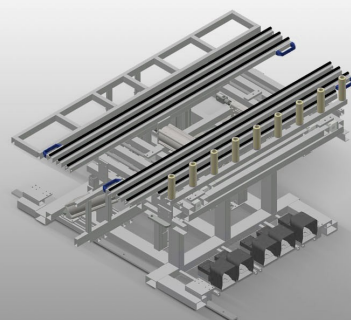


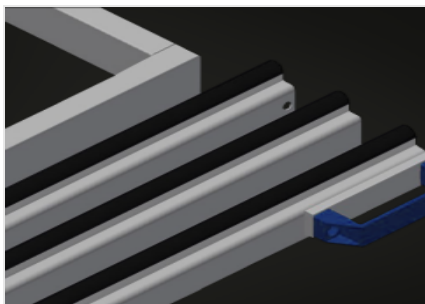


RMT 1400

Banchi di montaggio

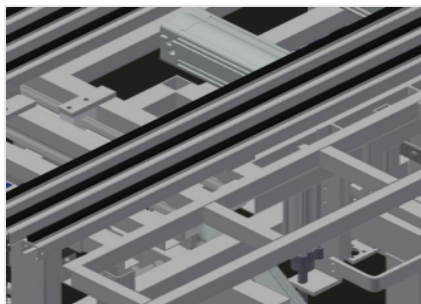


Solida struttura in acciaio. Tavolo di montaggio ribaltabile con dispositivo di ingresso. Massa base 1.400 x 2.000 mm, estratta 2.000 x 2.800 mm. Piattaforma di lavoro composta da due colonne d'appoggio, estraibile, rivestita di listelli a spazzola. Dimensioni minime della piattaforma di lavoro 2.000 x 1.000 mm. Dimensioni massime della piattaforma di lavoro 2.800 x 2.000 mm. Le due colonne d'appoggio formano un telaio regolabile in altezza per via pneumatica in continuo da 1.000 a 2.000 mm. Dispositivo di sollevamento e ribaltamento con valvola a pedale. Rulliera montata fissa con dispositivo di sollevamento 100 mm. Dispositivo di sollevamento per scarico / carico dalla rulliera. Rulliera anteriore aperta per l'ingresso sulla rulliera di scarico. Unità mobile con ruote sul bordino e freno fisso pneumatico con azionamento laterale. Opzioni: supporto del tavolo con listello profilato con feltro per RMT 1400; serrapezzi aggiuntivo con valvola manuale.



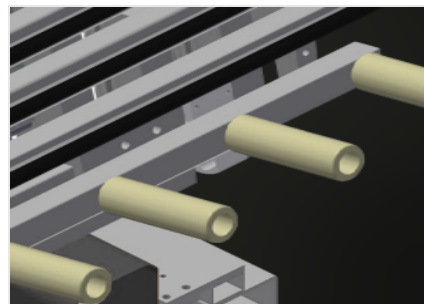
Superficie di appoggio

Supporto del tavolo con listello a spazzola



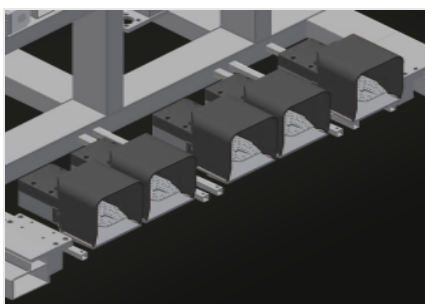
Ripiano di lavoro

Tavolo di appoggio regolabile in altezza fino a 230 mm sotto la piattaforma di lavoro. Profondità del tavolo di appoggio 250 mm, lunghezza 2.000 mm



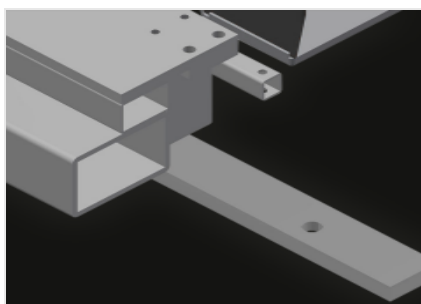
Supporto a rulli

Rulliera anteriore aperta per l'ingresso sulla rulliera di scarico. Rulliera montata fissa con dispositivo di sollevamento 100 mm. Dispositivo di sollevamento per scarico / carico dalla rulliera



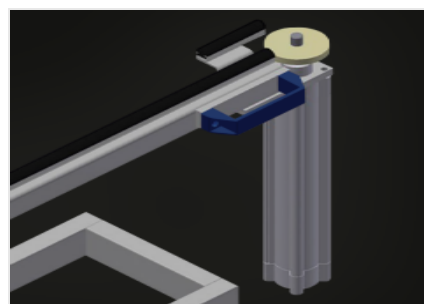
Pedale

Comando tramite valvola a pedale. Dispositivo di sollevamento e ribaltamento con valvola a pedale



Unità mobile

Unità mobile con ruote sul bordino e freno fisso pneumatico, con azionamento su due lati



Serrapezzi aggiuntivo (Opzionale)

Serrapezzi aggiuntivo con valvola manuale. I serrapezzi aggiuntivi assicurano la sicurezza del fissaggio durante il lavoro



RMT 1400 / BANCHI DI MONTAGGIO

CARATTERISTICHE

Lunghezza (mm)	2.000
Larghezza (mm)	1.620
Peso (kg)	450
Capacità di carico (kg)	300
Altezza di lavoro (mm)	950
Lunghezza rulliera (mm)	1.600
Diametro dei rulli (mm)	50
Lunghezza dei rulli (mm)	150
Pendenza della superficie d'appoggio	8°
Profondità del tavolo di appoggio (mm)	200
Lunghezza del tavolo di appoggio (mm)	2.000

Incluso ● disponibile ○