

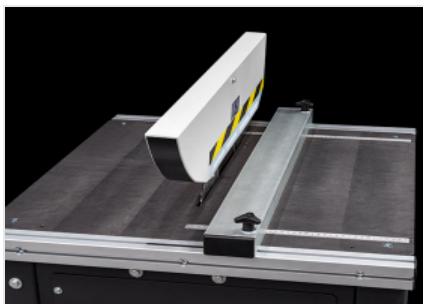


## **BS 350**

Macchine Accessorie



Rifilatrice monotesta con uscita lama ascendente, per profili estrusi e lamiere piane di alluminio. La struttura particolarmente robusta consente di ottenere un taglio ben definito e preciso che rende perfettamente parallele le facce dei profili. Inoltre è predisposta per essere allestita con rulliere di appoggio che ne ampliano la versatilità. La protezione lama è studiata e realizzata per lavorare nelle migliori condizioni di sicurezza.



### **Battuta regolabile**

Riferendosi alla mezzeria della lama, permette di definire rapidamente l'area da asportare.



### **Scala graduata**

Permette di fissare, in modo meccanico, l'altezza della lama rispetto al piano d'appoggio orizzontale, in rapporto allo spessore del materiale da sezionare.



### **Zona taglio**

Il robusto ed ampio piano di appoggio orizzontale in ghisa costituisce l'area di lavoro, la quale è caratterizzata da una notevole superficie di appoggio che permette la lavorazione sia di profili che di lamiere piane in alluminio.



**BS 350 / MACCHINE ACCESSORIE**

**LAMA**

Al Widia (mm)

Ø = 350

**AVANZAMENTO LAMA**

Altezza massima di rifilatura (mm)

120

**PROTEZIONE ZONA TAGLIO**

Locale a regolazione manuale

**SISTEMA DI LUBRIFICAZIONE**

Sistema di lubrificazione micronebbia ad acqua con emulsione d'olio

**MOTORE**

Motore trifase autofrenante

Tempo d'intervento del freno (s)

10

Potenza (kW)

1,5

Incluso  disponibile