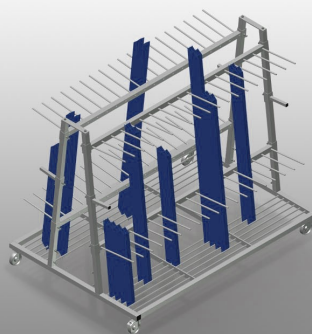


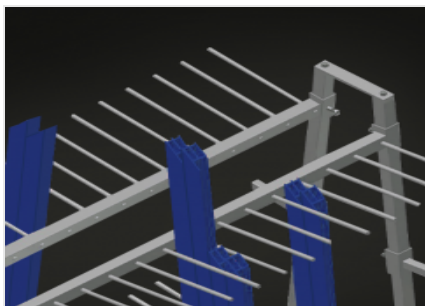


PWS 4000

Carrelli di lavoro

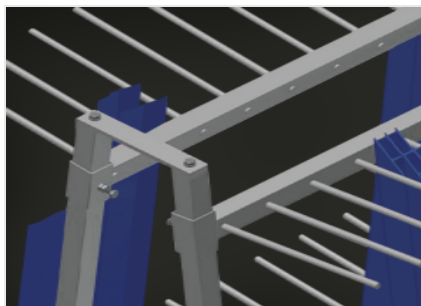


Carrello per l'immagazzinaggio verticale e il trasporto di profili. Solida struttura in acciaio. Trasporto dei profili verticale. Su due lati rispetto al carrello da caricare. 18 scomparti per lato. Facili operazioni di carico e scarico. Sufficiente per 120-160 barre di profili. Separatori regolabili in altezza. Superficie d'appoggio in forma di rastrelliera per barre. Quattro ruote orientabili, due delle quali con freno fisso. Opzione: protezione in PVC per PWS 4000.



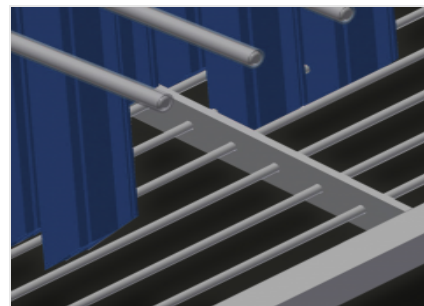
Facili operazioni di carico e scarico

Su due lati rispetto al carrello da caricare



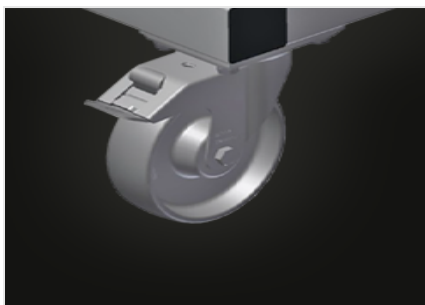
Separatori

Separatori regolabili in altezza.
Larghezza scomparto 100 mm.
Profondità scomparto 400 mm



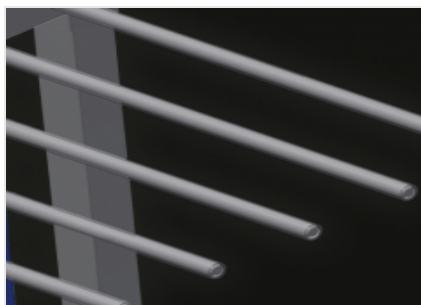
Superficie di appoggio

Superficie d'appoggio in forma di rastrelliera per barre



Ruote orientabili

Le quattro ruote orientabili, due delle quali con freno fisso, offrono un'elevata mobilità e sono facili e sicure da maneggiare



Protezione in PVC (Opzionale)

Tutte le superfici di appoggio presentano un rivestimento in PVC antiscivolo per evitare di danneggiare la superficie dei profili durante l'immagazzinaggio

**PWS 4000 / CARRELLI DI LAVORO****CARATTERISTICHE**

Lunghezza (mm)	2.230
Larghezza (mm)	1.560
Altezza (mm)	1.850
Separatori	4
Scomparti	36
Diametro ruote girevoli (mm)	125
Larghezza scomparto (mm)	100
Profondità scomparto (mm)	400
Altezza d'appoggio (mm)	1.620
Peso (kg)	200
Capacità di carico (kg)	600
Quantità di barre profilo	120 - 160
Carrello di trasporto profili con possibilità di carico su entrambi i lati	<input checked="" type="radio"/>
Scomparti per lato	18
Superficie di appoggio con pavimento a griglia	<input checked="" type="radio"/>
Protezione in plastica	<input type="radio"/>

Incluso disponibile