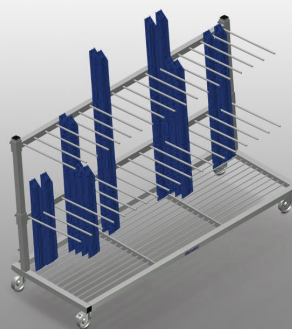


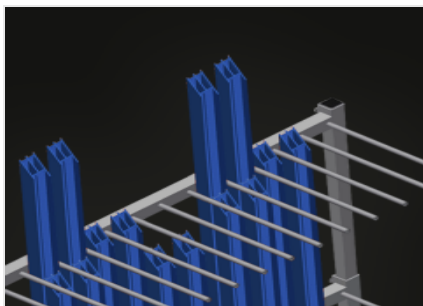


PWS 2000

Carrelli di lavoro

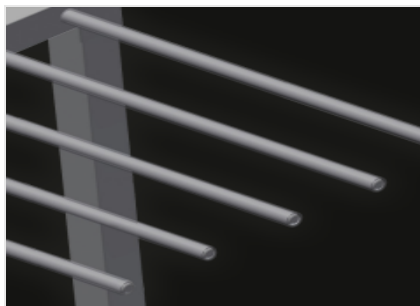


Carrello per l'immagazzinaggio verticale e il trasporto di profili. Solida struttura in acciaio. Trasporto dei profili verticale. Su un solo lato rispetto al carrello da caricare. Facili operazioni di carico e scarico. Sufficiente per 60-80 barre di profili. Separatori regolabili in altezza. Superficie d'appoggio in forma di rastrelliera per barre. Quattro ruote orientabili, due delle quali con freno fisso.



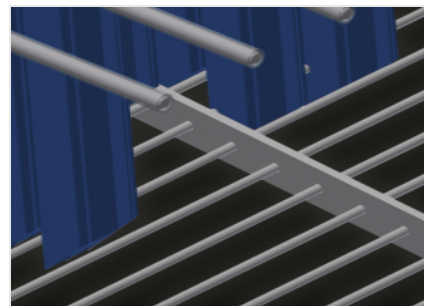
Facili operazioni di carico e scarico

Su un solo lato rispetto al carrello da caricare



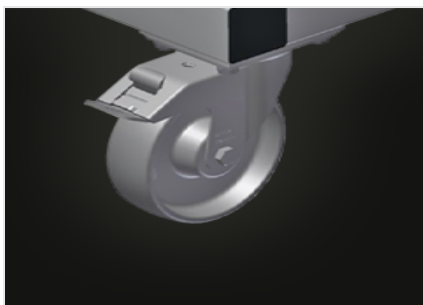
Separatori

Separatori regolabili in altezza.
Larghezza scomparto 100 mm.
Profondità scomparto 540 mm



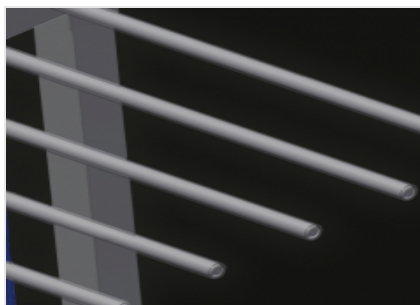
Superficie di appoggio

Superficie d'appoggio in forma di rastrelliera per barre



Ruote orientabili

Le quattro ruote orientabili, due delle quali con freno fisso, offrono un'elevata mobilità e sono facili e sicure da maneggiare



Protezione in PVC (Opzionale)

Tutte le superfici di appoggio presentano un rivestimento in PVC antiscivolo per evitare di danneggiare la superficie dei profili durante l'immagazzinaggio

**PWS 2000 / CARRELLI DI LAVORO****DIMENSIONE E PESO**

Lunghezza (mm)	2.230
Larghezza (mm)	800
Altezza (mm)	1.360
Peso (kg)	105

CAPACITÀ DI STOCCAGGIO

Separatori	2
Scomparti	18
Larghezza scomparto (mm)	100
Profondità scomparto (mm)	540
Altezza d'appoggio (mm)	1.150
Capacità di carico (kg)	350
Quantità di barre profilo	60 - 80

CARATTERISTICHE

Carrello di trasporto profili con carico su un lato	<input checked="" type="radio"/>
Superficie di appoggio con pavimento a griglia	<input checked="" type="radio"/>
Protezione in plastica	<input type="radio"/>
Diametro ruote girevoli (mm)	125

Incluso ☒ disponibile ☐