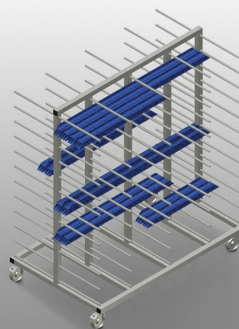


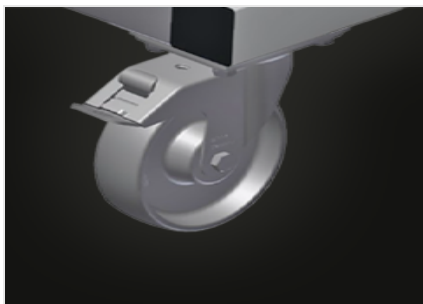


## *PHW 1600*

Carrelli di lavoro

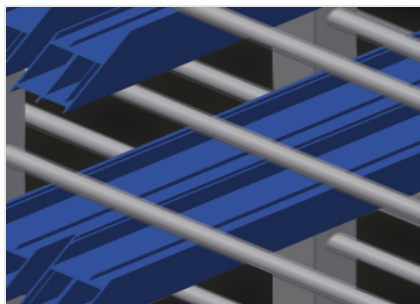


Carrello per l'immagazzinaggio orizzontale e il trasporto di profili. Solida struttura in acciaio. Trasporto dei profili orizzontale. Carrello con ripiani per profili sui due lati. Dodici ripiani per montante. Quattro ruote orientabili, due delle quali con freno fisso. Opzioni: protezione in PVC per PHW 1600/2000; etichette numerate per PHW 1600/2000.



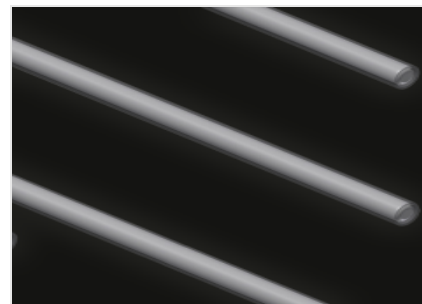
### Ruote orientabili

Le quattro ruote orientabili, due delle quali con freno fisso, offrono un'elevata mobilità e sono facili e sicure da maneggiare



### Bracci di supporto

Larghezza scomparto: 120 mm,  
Profondità scomparto: 450 mm, facili operazioni di carico e scarico, rapido accesso grazie all'immagazzinaggio ordinato



### Protezione in PVC (Opzionale)

Tutte le superfici di appoggio presentano un rivestimento in PVC antiscivolo per evitare di danneggiare la superficie dei profili durante l'immagazzinaggio



### Etichette numerate da 1 a 24 (Opzionale)

Numerazione degli scomparti



CARATTERISTICHE

Lunghezza (mm)	1.600
Larghezza (mm)	1.000
Altezza (mm)	1.850
Ripiani	24
Larghezza interna (mm)	120
Larghezza scomparto (mm)	450
Peso (kg)	140
Capacità di carico (kg)	350
Diametro ruote girevoli (mm)	125
Ruote girevoli	4
Ruote girevoli con fermo di bloccaggio	2
Protezione in plastica	<input type="radio"/>
Etichette numerate	<input type="radio"/>

Incluso  disponibile