



MST 1000

Banchi di montaggio

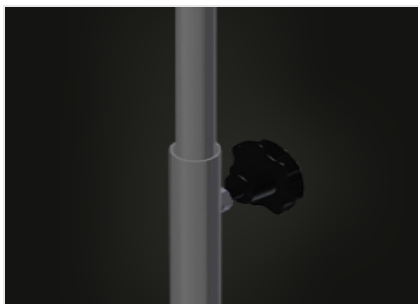


Solida struttura in acciaio zincato. Rulli portanti in PVC. Regolabile in altezza.



Rulli portanti in PVC

Rulli portanti di L = 500 mm



Regolazione dell'altezza

Regolazione dell'altezza 700 a 1.100 mm



MST 1000 / BANCHI DI MONTAGGIO

CARATTERISTICHE

| | |
|-------------------------------|-------------|
| Lunghezza (mm) | 550 |
| Larghezza (mm) | 450 |
| Diametro rullo portante (mm) | 50 |
| Lunghezza rullo portante (mm) | 500 |
| Altezza regolabile | 700 ÷ 1.100 |
| Peso (kg) | 10 |

Incluso ● disponibile ○