

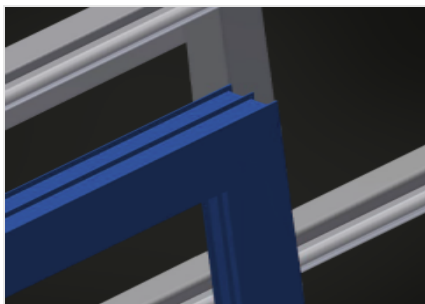


MS 3000

Banchi di montaggio

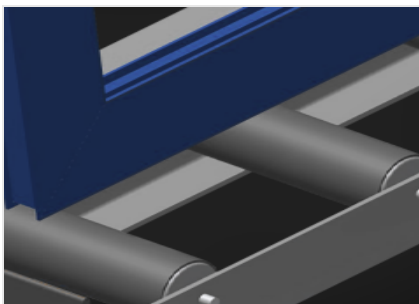


Banco di montaggio per il montaggio verticale. Solida struttura in acciaio. Ideale per il montaggio verticale. Adatto a linee. Posizioni intermedie regolabili in continuo per l'ergonomia del lavoro. Regolazione dell'altezza con cilindro pneumatico. Supporto a rulli con rulli in acciaio. Supporto del tavolo con listelli scorrevoli in PVC. Due serraprofilo spostabili in orizzontale. Attacco dell'aria compressa quadruplo. Opzioni: appoggio del profilo estraibile per MS 3000; serraprofilo spostabile; lamiera di sostegno per avvitatrice; unità mobile; binario; montante di arresto; protezione del profilo per i rulli portanti.



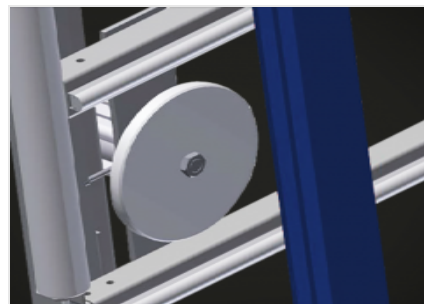
Superficie di appoggio

Supporto del tavolo con listelli scorrevoli in PVC



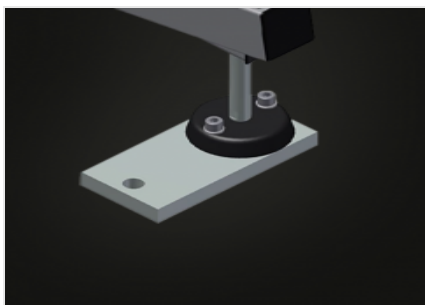
Supporto a rulli

Rulliera inferiore con rulli portanti di L = 200 mm



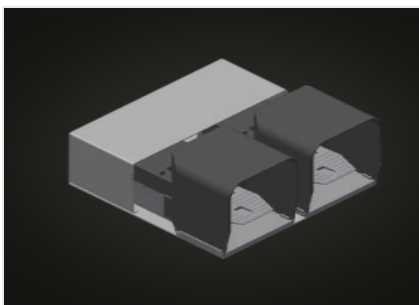
Serrapezzi

Due dispositivi di serraggio del materiale laterali fissano il profilo durante il lavoro, altezza massima di serraggio dei profili 200 mm



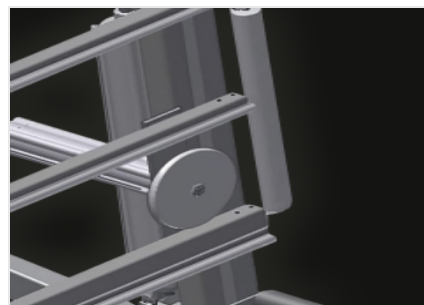
Regolazione dell'altezza

Regolabile in altezza, altezza di lavoro regolabile dai piedini



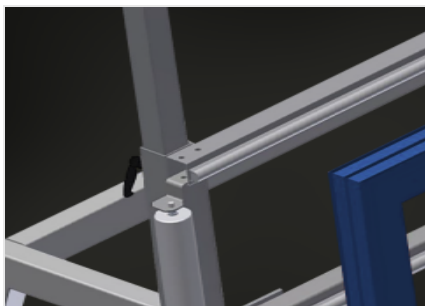
Pedale

Comando tramite valvola a pedale. Regolazione in altezza verticale pneumatica 500 mm, serraggio pneumatico



Rulli di inserimento

Rulli di protezione per l'inizio o la fine delle rulliera



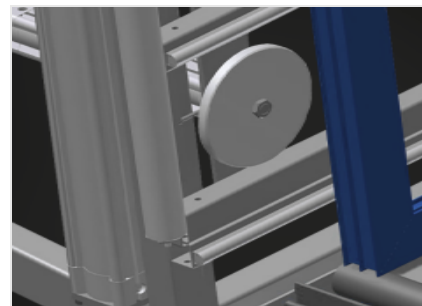
Appoggio del profilo estraibile (Opzionale)

Supporto del tavolo estraibile verso l'alto per MS 3000 e MS 4000, supporto del tavolo di 800 mm e di 500 mm estraibile verso l'alto per telai alti



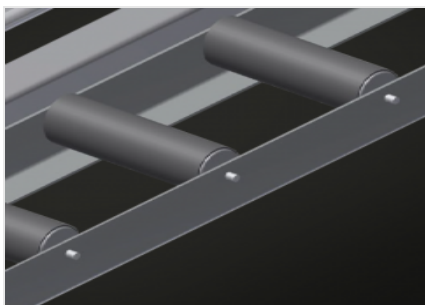
Lamiera di sostegno per avvitatrice (Opzionale)

Portautensili per utensili pneumatici



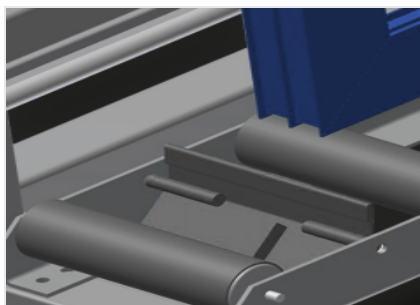
Serraprofilo spostabile (Opzionale)

I serrapezzi aggiuntivi assicurano, ove necessario, la sicurezza del fissaggio



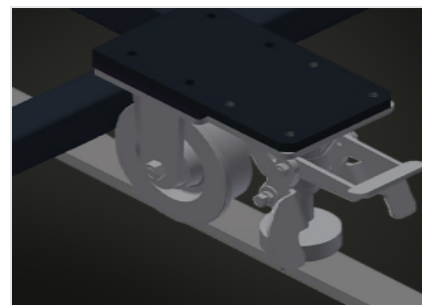
Protezione del profilo per i rulli portanti (Opzionale)

Protezione del profilo per rulli portanti 200 mm (alluminio/16 e alluminio/21 x), rulliera con tubo di protezione sui rulli, protegge l'elemento della finestra nel trasporto in entrata e in uscita



Montante di arresto (Opzionale)

Montante di arresto L = 200



Unità mobile (Opzionale)

Unità mobile per KT/KTH/MS/VE. Unità mobile con ruote sul bordino e freno fisso

**MS 3000 / BANCHI DI MONTAGGIO****CARATTERISTICHE**

| | |
|---|-------|
| Lunghezza (mm) | 3.110 |
| Larghezza (mm) | 1.200 |
| Altezza verticale (mm) | 2.050 |
| Regolazione pneumatica dell'altezza (mm) | 500 |
| Larghezza rulliera (mm) | 200 |
| Peso (kg) | 330 |
| Capacità di carico (kg) | 300 |
| Attacco quadruplo aria compressa | ● |
| Pressione aria d'esercizio (bar) | 7 |
| Consumo d'aria ca. (l/min.) | 35 |
| Regolazione pneumatica dell'altezza verticale | ● |
| Serraprofilo spostabili in orizzontale | 2 |
| Supporto profilo estraibile | ○ |
| Morse per profili posizionabili | ○ |
| Piastra di supporto L=290 mm | ○ |
| Unità mobile | ○ |
| Binario di 2,0 m a sinistra e a destra | ○ |
| Fermo di posizione | ○ |
| Protezioni del profilo per i rulli portanti | ○ |

Incluso ● disponibile ○