

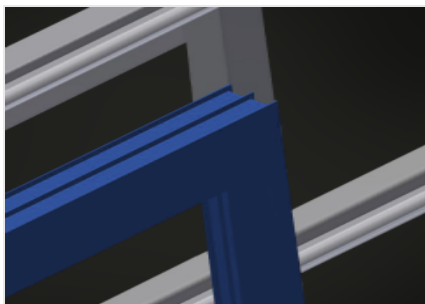


**MS**

Banchi di montaggio



Banco di montaggio per il montaggio verticale. Solida struttura in acciaio. Ideale per il montaggio verticale. Adatto a linee. Posizioni intermedie regolabili in continuo per l'ergonomia del lavoro. Regolazione dell'altezza con cilindro pneumatico. Supporto a rulli con rulli in acciaio. Supporto del tavolo con listelli scorrevoli in PVC. Due serraprofilo spostabili in orizzontale. Attacco dell'aria compressa quadruplo.



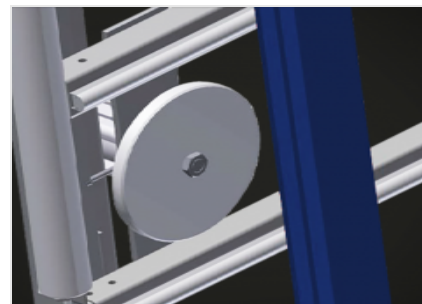
### **Superficie di appoggio**

Supporto del tavolo con listelli scorrevoli in PVC



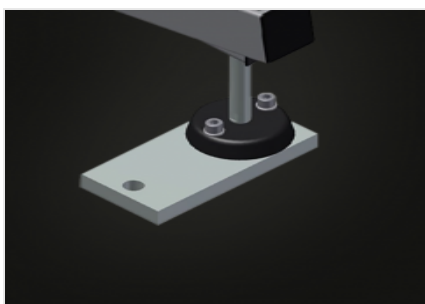
### **Supporto a rulli**

Rulliera inferiore con rulli portanti di L = 200 mm



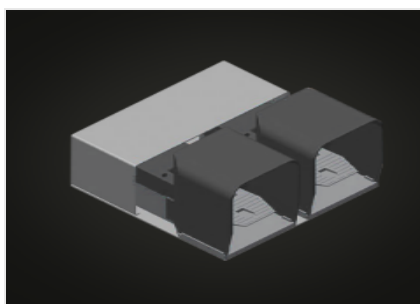
### **Serrapezzi**

Due dispositivi di serraggio del materiale laterali fissano il profilo durante il lavoro, altezza massima di serraggio dei profili 200 mm



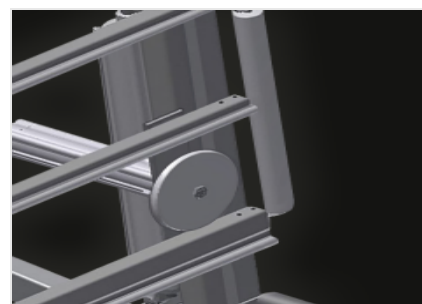
### **Regolazione dell'altezza**

Regolabile in altezza, altezza di lavoro regolabile dai piedini



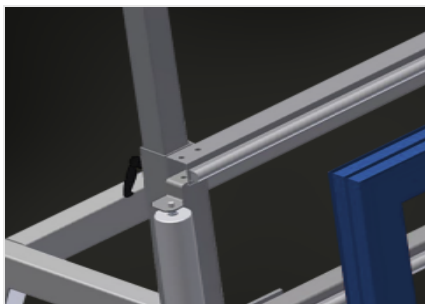
### **Pedale**

Comando tramite valvola a pedale. Regolazione in altezza verticale pneumatica 500 mm, serraggio pneumatico



### **Rulli di inserimento**

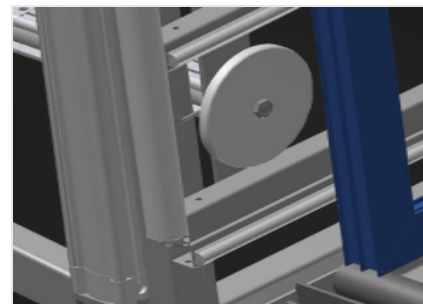
Rulli di protezione per l'inizio o la fine delle rulliera

**Appoggio del profilo estraibile (Opzionale)**

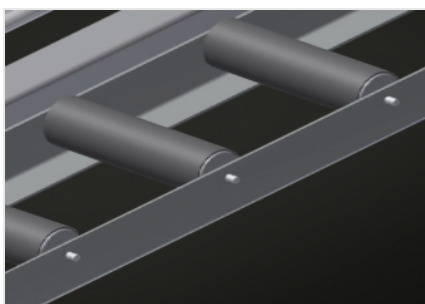
Supporto del tavolo estraibile verso l'alto per MS 3000 e MS 4000, supporto del tavolo di 800 mm e di 500 mm estraibile verso l'alto per telai alti

**Lamiera di sostegno per avvitatrice (Opzionale)**

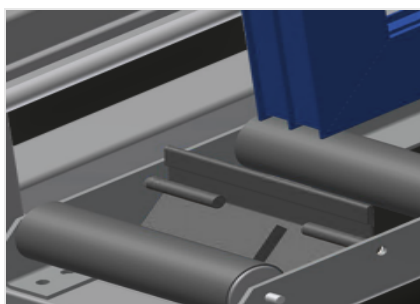
Portautensili per utensili pneumatici

**Serraprofilo spostabile (Opzionale)**

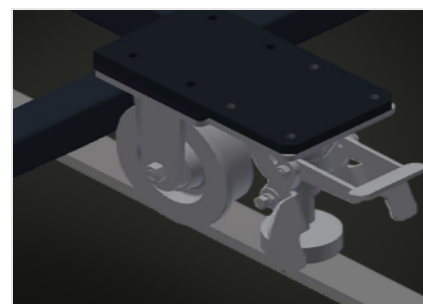
I serrapezzi aggiuntivi assicurano, ove necessario, la sicurezza del fissaggio

**Protezione del profilo per i rulli portanti (Opzionale)**

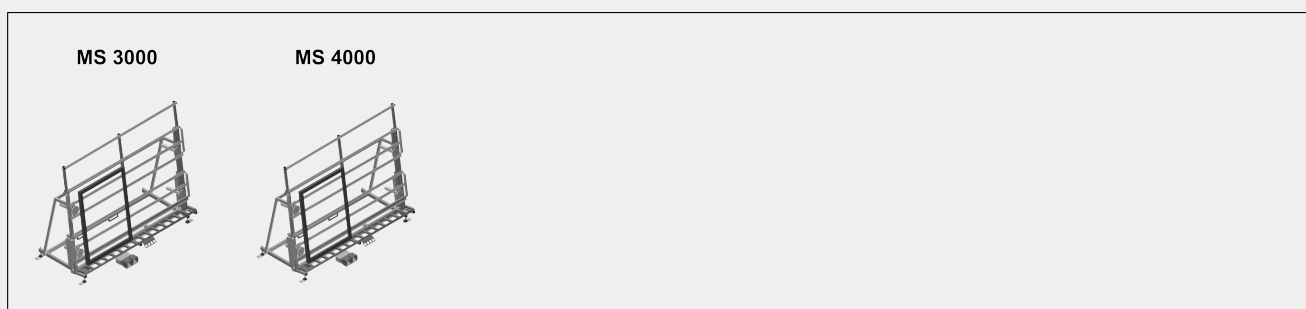
Protezione del profilo per rulli portanti 200 mm (alluminio/16 e alluminio/21 x), rulliera con tubo di protezione sui rulli, protegge l'elemento della finestra nel trasporto in entrata e in uscita

**Montante di arresto (Opzionale)**

Montante di arresto L = 200

**Unità mobile (Opzionale)**

Unità mobile per KT/KTH/MS/VE. Unità mobile con ruote sul bordino e freno fisso

**MODELLI****DIMENSIONE E PESO****MS 3000 / MS 4000**

|                         |               |
|-------------------------|---------------|
| Lunghezza (mm)          | 3.110 / 4.110 |
| Larghezza (mm)          | 1.200         |
| Altezza verticale (mm)  | 2.050         |
| Larghezza rulliera (mm) | 200           |
| Peso (kg)               | 330 / 370     |

**SUPERFICIE DI APPOGGIO**

|   |                                  |
|---|----------------------------------|
| Regolazione pneumatica dell'altezza (mm)      | 500                              |
| Regolazione pneumatica dell'altezza verticale | <input checked="" type="radio"/> |
| Supporto profilo estraibile                   | <input type="radio"/>            |
| Protezioni del profilo per i rulli portanti   | <input type="radio"/>            |
| Capacità di carico (kg)                       | 300                              |



**CARATTERISTICHE**

|  |                                  |
|--|----------------------------------|
| Serraprofilo spostabili in orizzontale | 2                                |
| Morse per profili posizionabili        | <input type="radio"/>            |
| Piastra di supporto L=290 mm           | <input type="radio"/>            |
| Fermo di posizione                     | <input type="radio"/>            |
| Attacco quadruplo aria compressa       | <input checked="" type="radio"/> |
| Unità mobile                           | <input type="radio"/>            |
| Binario di 2,0 m a sinistra e a destra | <input type="radio"/>            |
| Pressione aria d'esercizio (bar)       | 7                                |
| Consumo d'aria ca. (l/min)             | 35                               |

Incluso ● disponibile ○