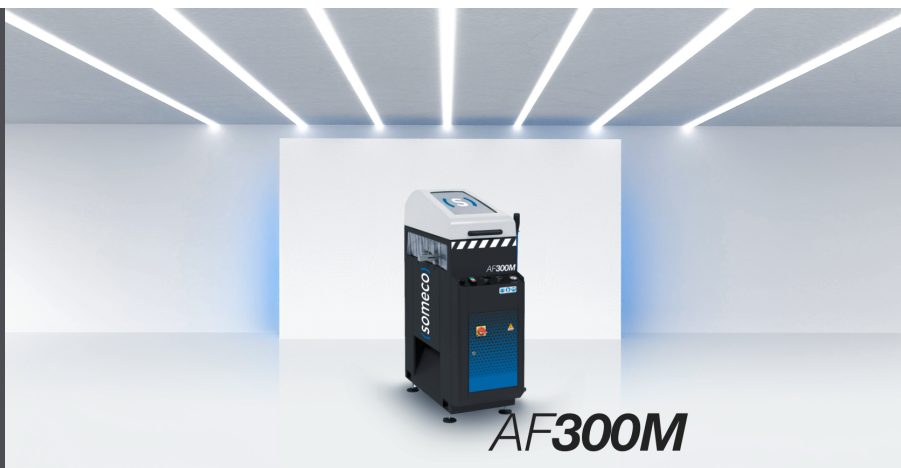




AF 300 M

Macchine Accessorie



Intestatrice orizzontale ad avanzamento manuale. Fresatura fuori squadra $+45^\circ / 90^\circ / -45^\circ$. Cambio rapido del gruppo frese con comando pneumatico. Piano di lavoro antigraffio. Protezione integrale zona lavoro.

Voilàp S.p.A.
Via Archimede, 10
41019 - Limidi di Soliera (MO)
ITALY

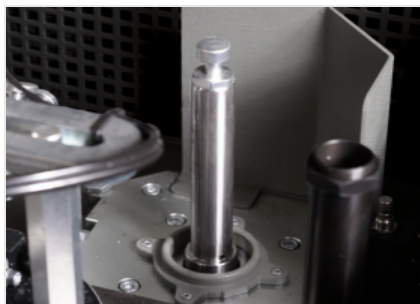
Tel 059 895411
Fax: 059 859404
P.IVA e C.F. 02057270361
info@somecopvc.com
www.somecopvc.com

The right to make technical alterations is reserved.



Gruppo morse e fuori squadra

Le morse orizzontali o verticali sono ad azionamento pneumatico con dispositivo di bassa pressione. Il fuori squadra viene gestito con la possibilità di variare l'inclinazione da -45° a $+45^\circ$ con movimentazione manuale. La lettura della posizione avviene attraverso scala graduata.



Cambio rapido pneumatico

Il cambio del gruppo frese avviene pneumaticamente mediante il comando posto nel pannello di controllo. Ciò consente di variare il gruppo frese alloggiato in macchina e garantendo la lavorabilità estrusi differenti.



Battuta a revolver

La battuta manuale a revolver a 6 posizioni consente il settaggio di 6 misurazioni differenti, permettendo il posizionamento rapido del pezzo per ridurre i tempi sul ciclo di lavoro. La battuta a revolver è regolabile manualmente anche in altezza.



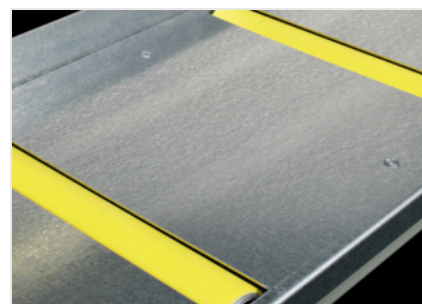
Magazzino utensili

Nel basamento macchina è stato ricavato il magazzino frese, facilmente accessibili nelle operazioni manuali di prelievo, consentendo di alloggiare i gruppi fresa in posizioni ordinate e preservandone l'integrità.



Controllo

La pulsantiera del pannello di controllo macchina consente di gestire: soffiaggio aria per la pulizia del piano morse, messa in funzione con interruttore di sicurezza, cambio rapido utensile.



Rulliera supporto profilo

Consente un corretto posizionamento in macchina e sicuro appoggio del profilo nella zona di lavorazione. I rulli di scorrimento consentono di agevolare le operazioni di movimentazione del profilo.

**CARATTERISTICHE**

| | |
|--|-------------------|
| Motore autofrenante (kW) | 1,1 |
| Velocità utensile (giri/min) | 2.800 |
| Corsa (mm) | 300 |
| Capacità morsa (mm) | 200 x 120 |
| Morse orizzontali e verticali pneumatiche con dispositivo di bassa pressione | ● |
| Battuta di profondità revolver a 6 posizioni | ● |
| Cannotto porta-frese (mm) | Ø = 27 / 32 x 135 |
| Fresa max (mm) | Ø = 160 |
| Sistema di lubrificazione micronebbia ad acqua con emulsione d'olio | ● |
| Basamento con magazzino porta-gruppi frese ed evacuazione trucioli convogliata | ● |
| Pistola aria compressa per pulizia | ● |

Incluso ● disponibile ○