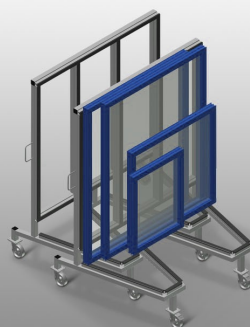


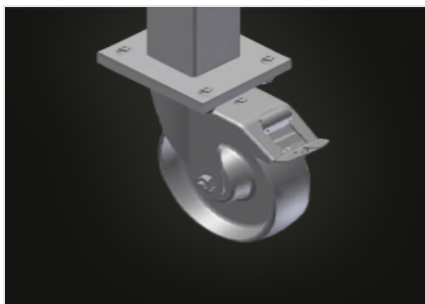


## **KW 3**

Carrelli di lavoro

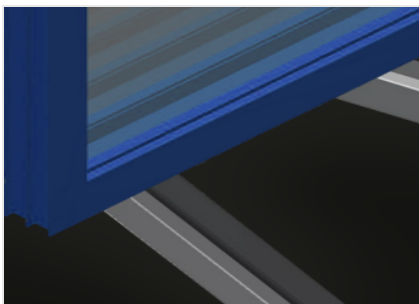


Carrello di lavoro per il trasporto interno all'azienda degli elementi di finestra. Solida struttura in acciaio. Per i trasporti interni all'azienda. Supporto del profilo con rivestimento in gomma. Richiudibile su se stesso quando è senza carico per ridurre l'ingombro. Quattro ruote orientabili, due delle quali con freno fisso.



### **Ruote orientabili**

Le quattro ruote orientabili, due delle quali con freno fisso, offrono un'elevata mobilità e sono facili e sicure da maneggiare



### **Supporto con profilo in gomma**

Superficie di appoggio con profilo in gomma per evitare di danneggiare il profilo



### **Staffa di trasporto**

Staffa di trasporto spostabile su due lati



**KW 3 / CARRELLI DI LAVORO**

**CARATTERISTICHE**

Lunghezza (mm)	1.600
Larghezza (mm)	1.130
Altezza (mm)	1.960
Peso (kg)	90
Capacità di carico (kg)	400
Diametro ruote girevoli (mm)	125
Ruote girevoli	4
Ruote girevoli con fermo di bloccaggio	2
Impilabile orizzontalmente quando non è caricato	●

Incluso ●    disponibile ○