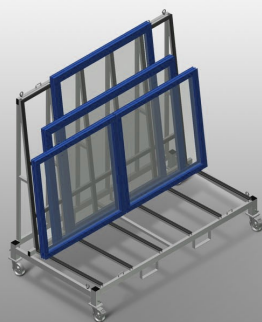


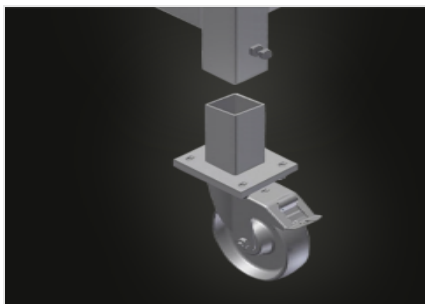


## **KW 2**

### Carrelli di lavoro

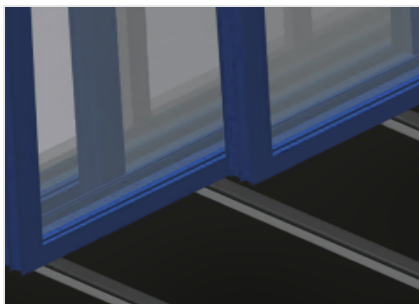


Carrello di lavoro per il trasporto interno all'azienda e su camion degli elementi di finestra. Solida struttura in acciaio. Carrello per il trasporto interno ed esterno all'azienda. Alloggiamento per il trasporto dell'elevatore. Quattro ganci per il trasporto con gru. Quattro supporti della cinghia di fissaggio. Supporto del profilo con rivestimento in gomma. Ruote orientabili rimovibili per una maggiore stabilità e sicurezza del carrello di lavoro sul camion. Quattro ruote orientabili, due delle quali con freno fisso.



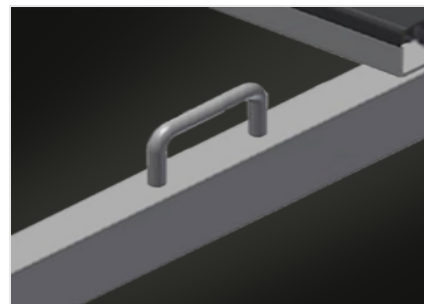
**Ruote orientabili rimovibili**

Ruote orientabili rimovibili per una maggiore stabilità e sicurezza del carrello di lavoro sul camion. Le quattro ruote orientabili, due delle quali con freno fisso, offrono un'elevata mobilità e sono facili e sicure da maneggiare



**Supporto con profilo in gomma**

Superficie di appoggio con profilo in gomma per evitare di danneggiare il profilo



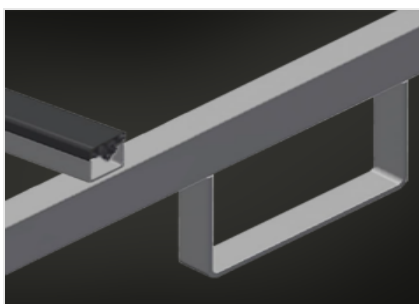
**Supporto per cinghia di fissaggio**

Con quattro supporti per cinghia di fissaggio



**Ganci per gru**

Con quattro ganci per gru



**Staffa per carrello elevatore**

Con quattro staffe per carrello elevatore

**KW 2 / CARRELLI DI LAVORO****CARATTERISTICHE**

Lunghezza (mm)	2.025
Larghezza (mm)	1.090
Altezza (mm)	1.880
Peso (kg)	130
Capacità di carico (kg)	600
Diametro ruote girevoli (mm)	125
Ruote girevoli	4
Ruote girevoli con fermo di bloccaggio	2
Aperture per il trasporto con carrello elevatore	●
Ganci per il trasporto con gru	4
Punti di attacco per cinghie di fissaggio	4
Carrello anche per il trasporto esterno	●
Altezza d'appoggio (mm)	1.500
Larghezza utile (mm)	800
Le ruote possono essere rimosse per la sistemazione del carrello su un autocarro	●

Incluso ● disponibile ○