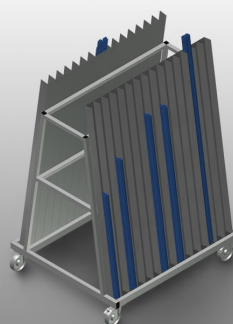


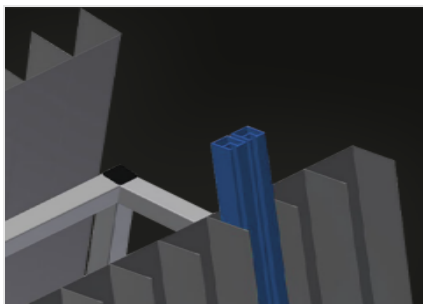


## **GLW 30**

Carrelli di lavoro

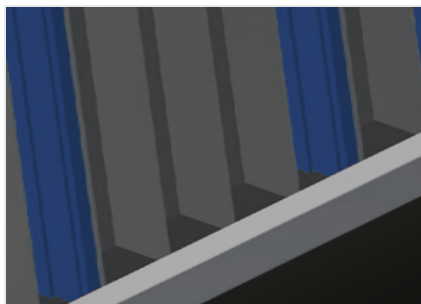


Carrello per fermavetri per il trasporto e la classificazione di fermavetri. Solida struttura in acciaio. Ideale per il trasporto verticale e la classificazione di fermavetri. Carrello per fermavetri con 30 scomparti. 15 scomparti per lato. Ripiano inferiore rivestito in gomma. Quattro ruote orientabili, due delle quali con freno fisso.



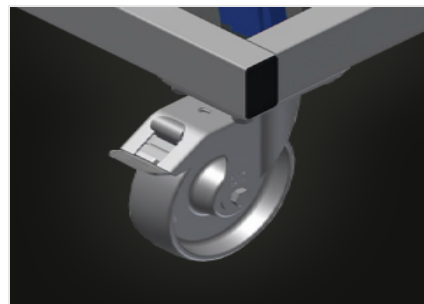
### **Scomparti**

15 scomparti per lato per un totale di 30 scomparti. Larghezza scomparto 75 mm, Profondità scomparto 65 mm, Altezza d'appoggio 1.500 mm, Inclinazione d'appoggio 8°



### **Ripiano inferiore**

Ripiano inferiore rivestito in gomma



### **Ruote orientabili**

Le quattro ruote orientabili, due delle quali con freno fisso, offrono un'elevata mobilità e sono facili e sicure da maneggiare

**GLW 30 / CARRELLI DI LAVORO****DIMENSIONE E PESO**

Lunghezza (mm)	1.185
Larghezza (mm)	1.000
Altezza (mm)	1.660
Peso (kg)	80

**CAPACITÀ DI STOCCAGGIO**

Scomparti	30
Scomparti per lato	15
Larghezza scomparto (mm)	75
Profondità scomparto (mm)	65
Capacità di carico (kg)	350

**CARATTERISTICHE**

Ruote girevoli	4
Ruote girevoli con fermo di bloccaggio	2
Diametro ruote girevoli (mm)	125

Incluso ● disponibile ○