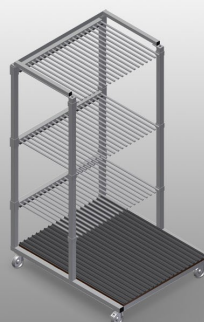


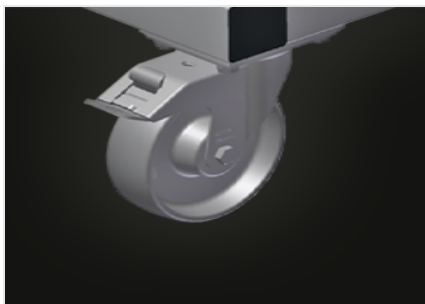


## ***GFW 1200***

Carrelli di lavoro

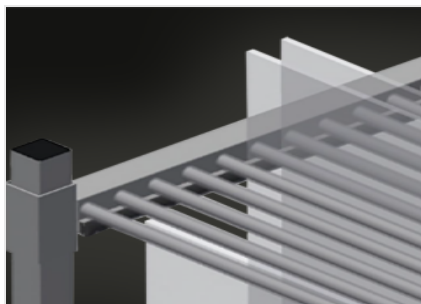


Solida struttura in acciaio. Ideale per classificare i vetri. Supporto in legno duro con feltro. Separatori per 20 lastre di vetro. Separatori regolabili in altezza. Quattro ruote orientabili, due delle quali con freno fisso.



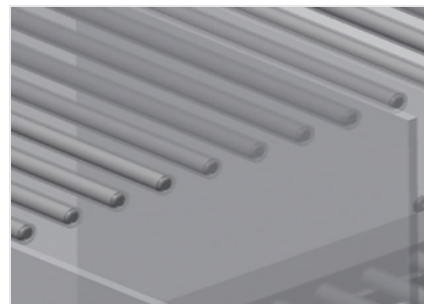
### **Ruote orientabili**

Le quattro ruote orientabili, due delle quali con freno fisso, offrono un'elevata mobilità e sono facili e sicure da maneggiare



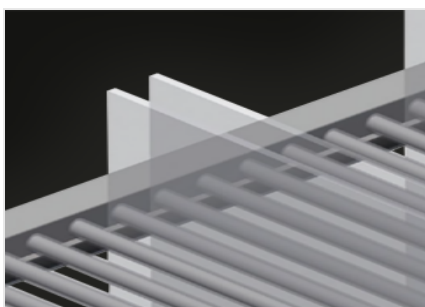
### **Separatori con protezione in PVC**

Separatori regolabili in altezza Tutte le superfici di appoggio presentano un rivestimento in PVC antiscivolo per evitare di danneggiare i vetri durante l'immagazzinaggio



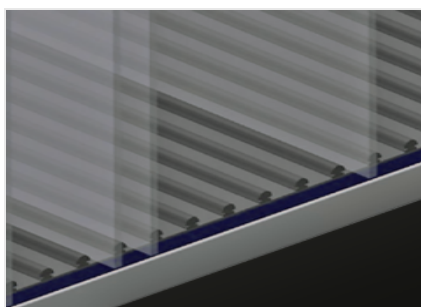
### **Facili operazioni di carico e scarico**

Rapido accesso grazie all'immagazzinaggio ordinato



### **Ripiano con listello in gomma**

Superficie di appoggio rivestita di un profilo in gomma per evitare di danneggiare il vetro



### **Appoggio con piastra in legno e feltro**

Superficie di appoggio inferiore con feltro Listelli in PVC aggiuntivi sulla piastra di base



**CARATTERISTICHE**

Lunghezza (mm)	1.400
Altezza (mm)	2.270
Scomparti	20
Larghezza interna (mm)	30
Peso (kg)	210
Capacità di carico (kg)	800
Diametro ruote girevoli (mm)	125
Ruote girevoli	4
Ruote girevoli con fermo di bloccaggio	2

Incluso ● disponibile ○