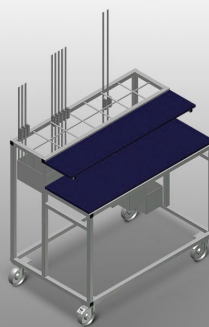


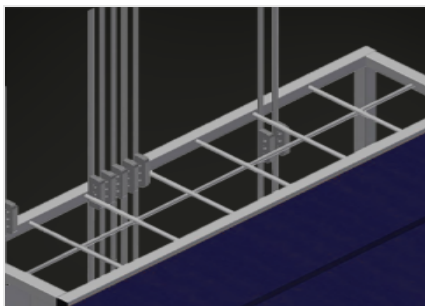


BW 7002

Carrelli di lavoro

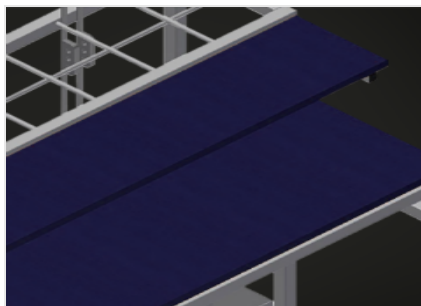


Carrello per ferramenta per una disposizione ordinata delle ferramenta. Solida struttura in acciaio. Due ripiani in legno. Dispositivo per l'attacco di un punzone. Quattro ruote orientabili, due delle quali con freno fisso.



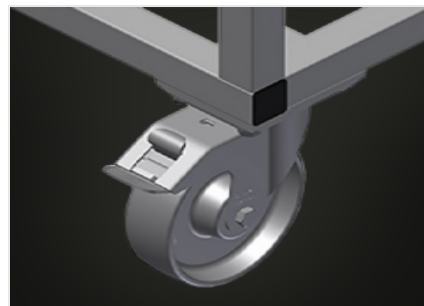
Scomparti

Sette scomparti per ferramenta, ordinati su più livelli, dimensione scomparto 190 x 265 mm



Ripiano

Due ripiani per appoggiare utensili e accessori



Ruote orientabili

Le quattro ruote orientabili, due delle quali con freno fisso, offrono un'elevata mobilità e sono facili e sicure da maneggiare



CARATTERISTICHE

Lunghezza (mm)	1.110
Larghezza (mm)	710
Altezza (mm)	1.090
Scomparti	7
Ripiani in legno	2
Peso (kg)	50
Capacità di carico (kg)	300
Diametro ruote girevoli (mm)	125
Ruote girevoli	4
Ruote girevoli con fermo di bloccaggio	2

Incluso ● disponibile ○