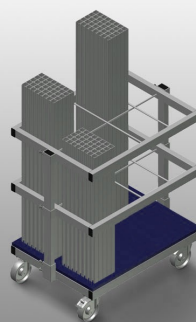


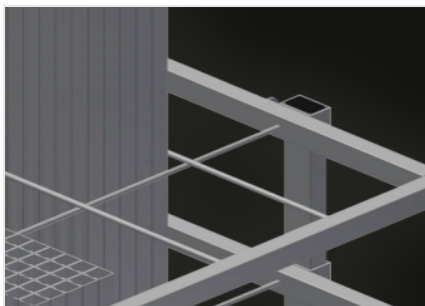


## *AW 800*

Carrelli di lavoro

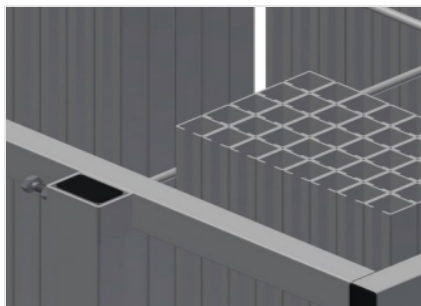


Carrello per il trasporto e la disposizione classificata di profili di armatura ritroncati. Solida struttura in acciaio. Immagazzinaggio in verticale e trasporto di profili in acciaio. Dimensioni esterne ridotte. Disposizione ordinata dei profili per lunghezze fisse. Quattro ruote orientabili, due delle quali con freno fisso.



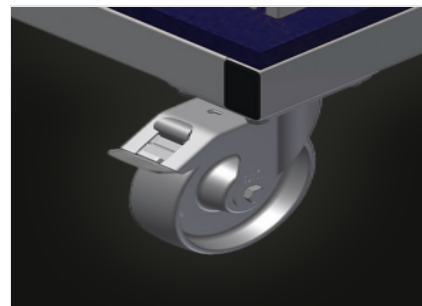
### **Scomparti**

Sei scomparti, dimensione scomparto  
190 x 265 mm



### **Telaio a griglia**

Due telai a griglia, regolabili in altezza



### **Ruote orientabili**

Le quattro ruote orientabili, due delle  
quali con freno fisso, offrono  
un'elevata mobilità e sono facili e  
sicure da maneggiare



**CARATTERISTICHE**

Lunghezza (mm)	800
Larghezza (mm)	600
Altezza (mm)	960
Scomparti	6
Peso (kg)	35
Capacità di carico (kg)	400
Diametro ruote girevoli (mm)	125
Ruote girevoli	4
Ruote girevoli con fermo di bloccaggio	2

Incluso ● disponibile ○