

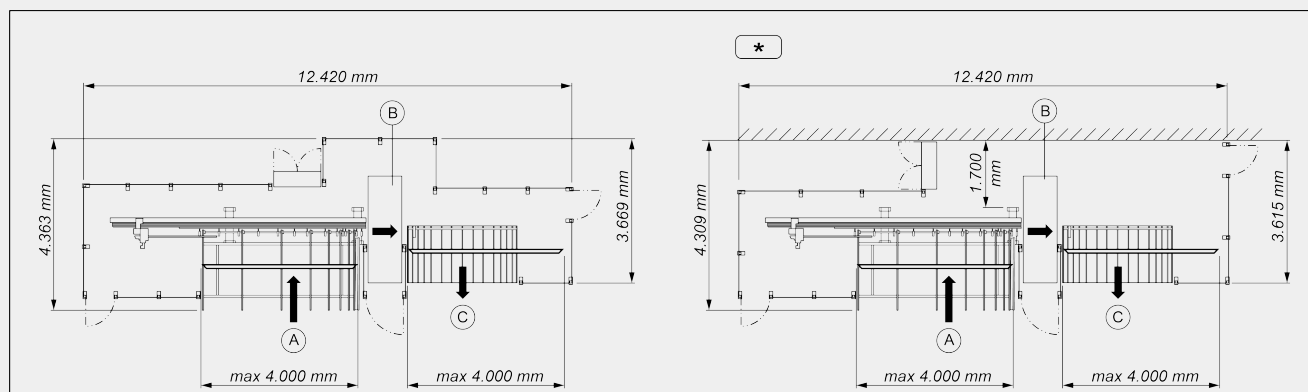
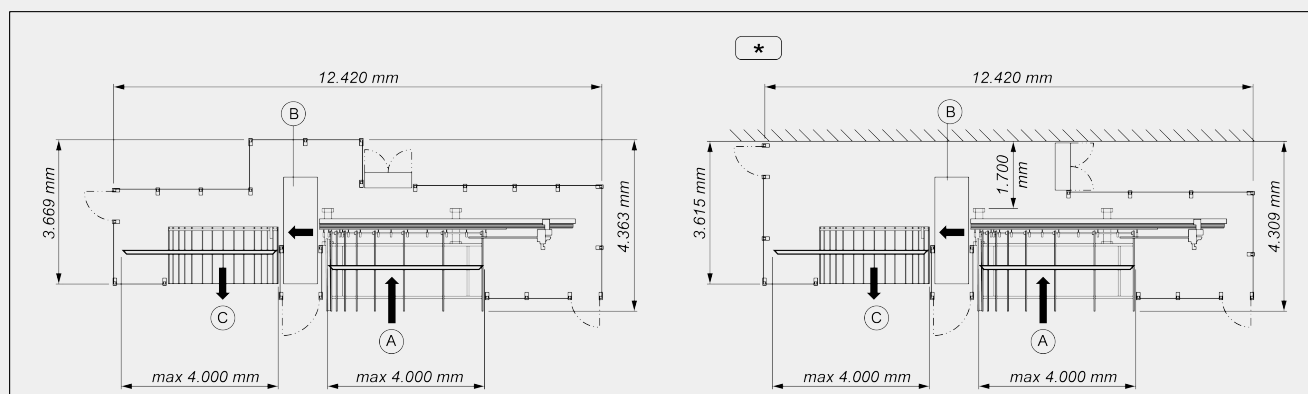


SBZ 608

Centri di taglio e di lavoro



Centro di lavoro collegato per avvitare armature, forare e fresare tagli di profili per la costruzione di finestre, porte e facciate con e senza armatura in acciaio. Realizzato in versione portale per sezioni di profili alte e per processi ottimizzati.

LAYOUT
Versione sinistra (da sinistra a destra)

Versione destra (da destra a sinistra)


A - Magazzino di carico

B - Unità di lavoro

C - Magazzino di scarico

* - Versione standard

Le dimensioni di ingombro possono variare in base alla configurazione del prodotto.

CORSE ASSI

ASSE Y (trasversale) (mm)	370
ASSE Z (verticale) (mm)	270
ASSE X (posizionamento barra) (mm)	5.620
ASSE Y1 (posizionamento trasversale pinza) (mm)	130
ASSE Z1 (posizionamento verticale pinza) (mm)	145
ASSE A1 (rotazione pinza)	280°

UNITÀ DI CARICO: POSIZIONAMENTO PROFILO

Battuta di riferimento pezzo in prossimità dell'unità di lavoro	●
Lunghezza massima caricabile (mm)	4.000
Magazzino di carico a cinghio da 14 profilati con lunghezza variabile da 350 mm a 4.000 mm di peso max. 40 kg	●
Alimentatore di carico fino a 4.000 mm con pinza a 2 assi controllati	●
Rotazione pinza 0 ÷ 180° (asse C1) a controllo elettronico	●
Sezione minima profilo lavorabile - L x H (mm)	30 x 30

ELETTROMANDRINI PER LAVORAZIONI SU PVC (CAMBIO MANUALE)

Potenza massima in S6 (kW)	0,75
Velocità massima (giri/min)	16.300
Diametro massimo (mm)	12

ELETTROMANDRINI DI FORATURA PER MANIGLIA (CAMBIO MANUALE)

Potenza massima in S6 (kW)	1,6
Velocità massima (giri/min)	2.456
Massimo diametro per testa di foratura a 3 mandrini (mm max.)	12 / 14 / 12

ELETTROMANDRINI PER PICCOLI DIAMETRI IN PVC E ACCIAIO (CAMBIO MANUALE) OPZIONALE

Potenza massima in S6 (kW)	1,2
Velocità massima (giri/min)	9.820
Diametro massimo (mm)	12

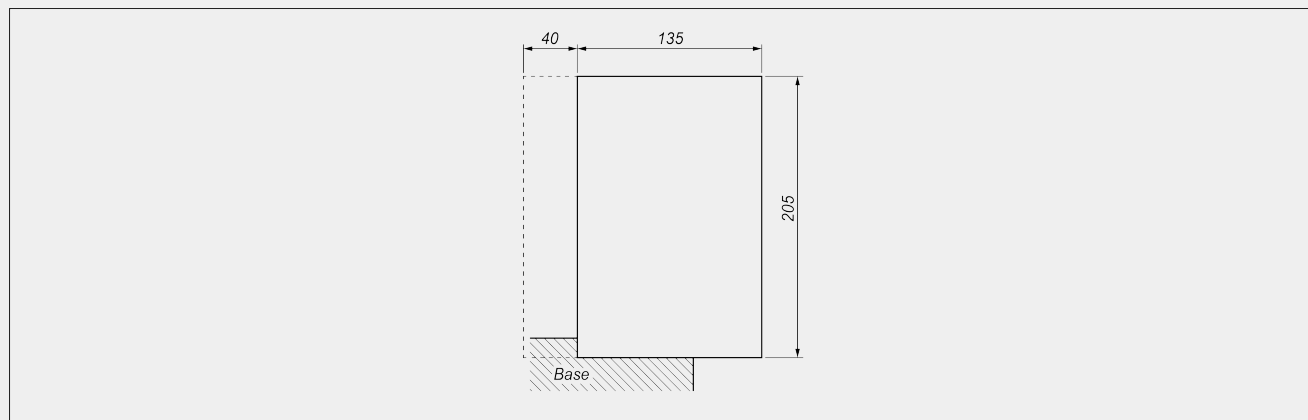
ELETTROMANDRINI PER INTESATURA (CAMBIO MANUALE) OPZIONALE

Potenza massima in S6 (kW)	1,6
Velocità massima (giri/min)	5.600
Diametro massimo (mm)	160

FACCE LAVORABILI

Numero facce (superiore, laterali, inferiore)

1 + 2 + 1

CAMPO DI LAVORO


_____ massima area profilo

----- massima sporgenza

BLOCCAGGIO PEZZO

Sistema fisso automatico di bloccaggio profilo a monte della zona di fresatura



Sistema fisso automatico di bloccaggio profilo a valle della zona di fresatura



Altezza standard sistema di serraggio 20 mm



Sistema di serraggio per profilo adattato al sistema di profili


FUNZIONALITÀ

Operazioni di avvitatura per rinforzi in acciaio



Operazioni di fresatura e foratura del pezzo direttamente dalla barra profilata



Scanner portatile per codice a barre



Pinza ad asse rotante



Dispositivi di soffiaggio per unità di lavoro aggiuntiva



Pacchetto utensili da 16 unità





BASAMENTO PORTANTE

Monolitico in acciaio elettrosaldato e normalizzato



UNITÀ DI SCARICO

Tavolo di scarico con spintore pneumatico per pezzi fino a 4000 mm



Profondità piano di scarico magazzino a cinghioli (mm)

1.900

REFRIGERAZIONE ARMADIO ELETTRICO

Armadio elettrico con unità di condizionamento per temperature operative < 45°C



Condizionatore quadro elettrico e CN per temperature operative < 50°C



Incluso ● disponibile ○