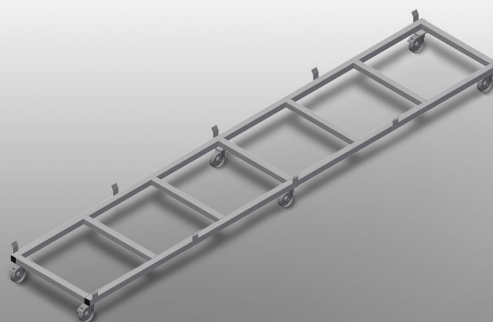
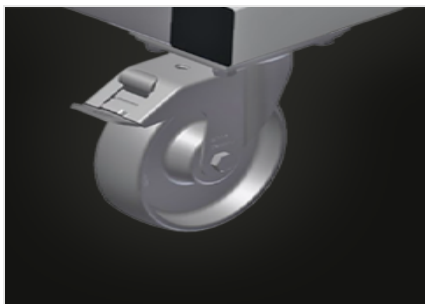


## ***TPK 4000***

### Transportwagen



Stabile Stahlkonstruktion. Transportwagen zur Beförderung von Profilkassetten. Ideal für den Transport der Profilkassetten vom Lager bis zur Säge oder zum Bearbeitungszentrum. Für Profilpaletten bis 760 mm Breite. Sicherungslaschen zur Palettensicherung. Sechs Rollen, vier Lenkrollen mit Feststellbremse und zwei Bockrollen.



### Lenkrollen

Vier Lenkrollen, davon zwei mit Feststellbremse, bieten hohe Beweglichkeit und leichte, sichere Handhabung



### Sicherheitslaschen

Sicherheitslaschen zur Sicherung der Paletten

**TPK 4000 / TRANSPORTWAGEN****ABMESSUNGEN UND GEWICHT**

Länge (mm)	4.000
Breite (mm)	820
Höhe (mm)	285
Gewicht (kg)	65

**EINLAGERUNGSVERMÖGEN**

Ladebreite (mm)	770
Tragkraft (kg)	1.200

**EIGENSCHAFTEN**

Lenkrollen	6
Lenkrollen mit Feststellbremse	4
Laufrollendurchmesser (mm)	125

Enthalten ● Verfügbar ○