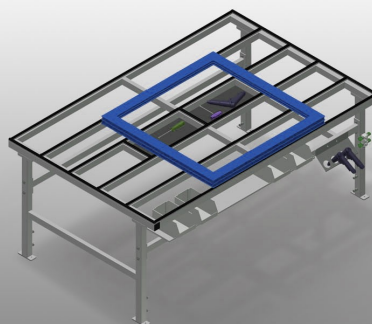
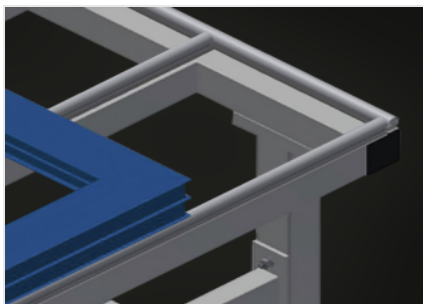


MST 2000

Montagetische

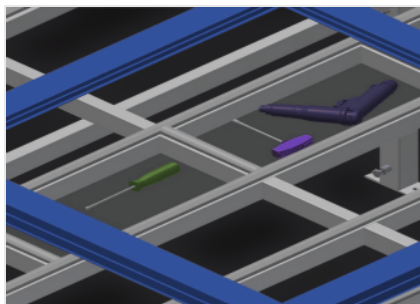


Montagetisch für alle Arbeiten an Rahmen und Flügeln. Stabile Stahlkonstruktion. Montagetisch für alle Arbeiten an Rahmen und Flügeln. Horizontaler Rahmentransport. Ablageboden zum Ablegen von Werkzeug und Zubehör. In der Höhe justierbar. Tischauflage mit Kunststoff-Gleitleisten. Einfache Montage im Baukastensystem.



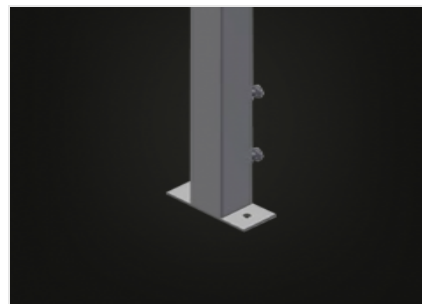
Auflagefläche

Tischauflage mit Kunststoff-Gleitleisten



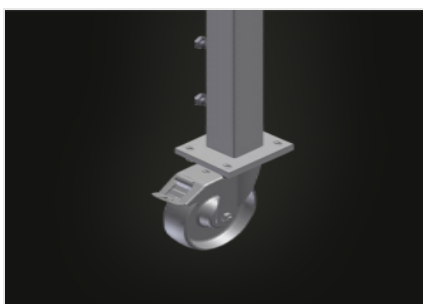
Ablageboden

Ablageboden zum Ablegen von Werkzeug und Zubehör



Höhenverstellung

In der Höhe justierbar, Arbeitshöhe durch Stellfüße von 850 - 1.000 mm einstellbar



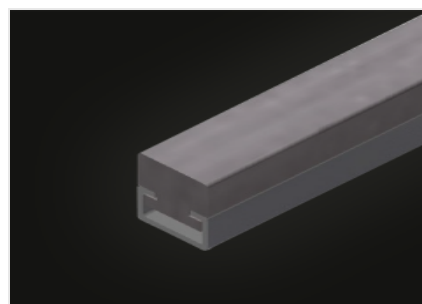
Lenkrollen (Optional)

Fahreinrichtung mit zwei Lenkrollen, mit Dreh- und Fahrbremse und zwei Bockrollen



Bürstenleiste (Optional)

Tischauflage Bürstenleiste



Filzleiste (Optional)

Tischauflage Filz-Profilleiste

**MST 2000 / MONTAGETISCHE****ABMESSUNGEN UND GEWICHT**

Länge (mm)	2.000
Breite (mm)	1.300
Höhe (mm)	850 ÷ 1.000
Gewicht (kg)	90

AUFLAGEFLÄCHE

Höhe justierbar	<input checked="" type="radio"/>
Ablageboden zum Ablegen von Werkzeug und Zubehör	<input checked="" type="radio"/>
Tischauflage Bürstenleiste	<input type="radio"/>
Tischauflage Filz-Profilleiste	<input type="radio"/>
Tischauflage Gummi-Pilz-Profil	<input type="radio"/>

EIGENSCHAFTEN

Druckluftanschluss 4-fach	<input type="radio"/>
Lenkrolle Stand Alone (2 Lenk- und 2 Bockrolle)	<input type="radio"/>

Enthalten ● Verfügbar ○