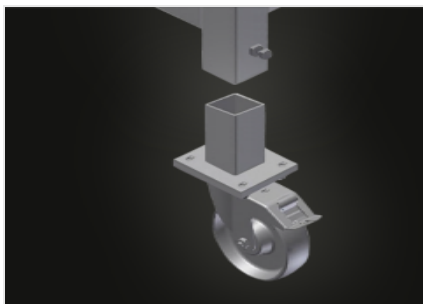


## **KW 2**

### Transportwagen

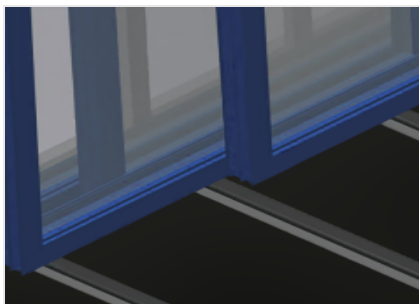


Kommissionswagen für innerbetrieblichen- und LKW-Transport der Fensterelemente. Stabile Stahlkonstruktion. Wagen für inner- und außerbetrieblichen Transport. Aufnahme für Staplertransport. Vier Haken für Krantransport. Vier Zurrgurthalter. Profilauflage mit Gummibelag. Lenkrollen abnehmbar, dadurch sicherer Stand des Kommissionswagens auf dem LKW. Vier Lenkrollen, davon zwei mit Feststellbremse.



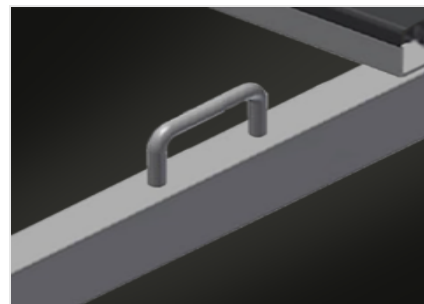
### Lenkrollen abnehmbar

Lenkrollen abnehmbar, dadurch sicherer Stand des Kommissionswagens auf dem LKW. Vier Lenkrollen, davon zwei mit Feststellbremse, bieten hohe Beweglichkeit und leichte, sichere Handhabung



### Auflage mit Gummi-Profil

Auflagefläche mit Gummi-Profil belegt, schützt das Profil vor Beschädigungen



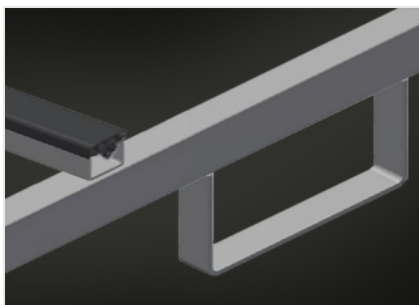
### Zurrgurthalter

Mit vier Zurrgurthaltern



### Kranhaken

Mit vier Kranhaken



### Gabelstaplerbügel

Mit vier Gabelstaplerbügeln

**KW 2 / TRANSPORTWAGEN****ABMESSUNGEN UND GEWICHT**

Länge (mm)	2.025
Breite (mm)	1.090
Höhe (mm)	1.880
Gewicht (kg)	130

**EINLAGERUNGSVERMÖGEN**

Tragkraft (kg)	600
Nutzbreite (mm)	800
Anlagehöhe (mm)	1.500

**EIGENSCHAFTEN**

Aufnahme für Staplertransport	●
Haken für Krantransport	4
Zurrgurthalter	4
Wagen auch für außerbetrieblichen Transport	●
Lenkrollen abnehmbar für Kommissionswagens auf dem LKW	●
Lenkrollen	4
Lenkrollen mit Feststellbremse	2
Laufrollendurchmesser (mm)	125

Enthalten ●    Verfügbar ○