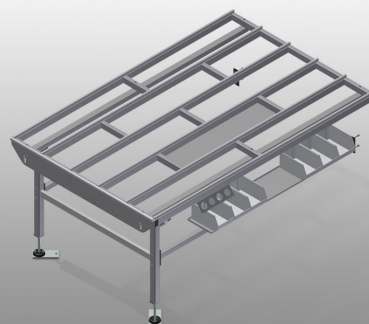




## ***HT 2000 E***

### Montagetische



Modularer Arbeitstisch für eine Fertigungsline (Grundmodul). Stabile Stahlkonstruktion. Universalsystem der Arbeitstische für die Linie mit kontinuierlichem Produktionsfluss. Modulares System: Grundmodul + zusätzliches Modul. Anbauelemente individuell erweiterbar. Leicht montierbare zusätzliche Module. Arbeitstisch kann universell eingesetzt werden: zum Beispiel als Einzeltisch im Fertigungsfluss, als Reihenarbeitsplatz für Montagearbeiten, als Arbeitstisch für Dichtungseinzug, für die Nachbearbeitung in der Sonderfertigung und als Pufferzone. Tischauflage mit Kunststoff-Gleitleisten. In der Höhe justierbar. Einfache Montage im Baukastensystem.



### Auflagefläche

Tischauflage mit Kunststoff-Gleitleisten



### Ablageboden

Ablageboden zum Ablegen von Werkzeug und Zubehör



### Höhenverstellung

In der Höhe justierbar, Arbeitshöhe durch Stellfüße von 850 - 1.000 mm einstellbar



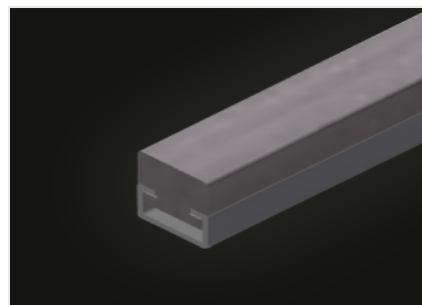
### Ablage (Optional)

Ablage mit 6 Kunststoffkästen für kleines Zubehör, Beschläge und Schrauben



### Bürstenleiste (Optional)

Tischauflage Bürstenleiste



### Filzleiste (Optional)

Tischauflage Filz-Profilleiste



**Gummileisten  
(Optional)**

Tischauflage Gummi-Pilzprofil



**Werkzeughalter  
(Optional)**

Werkzeughalter für pneumatische  
bzw. elektrische Werkzeuge



**Rollenauflage kpl.  
(Optional)**

Kunststoffröllchen hart mit  
Polyamidbeschichtung, gleitgelagert,  
Tragkraft pro Rolle 60 kg, transportund  
handhabungsfreundlich für PVC  
Elemente



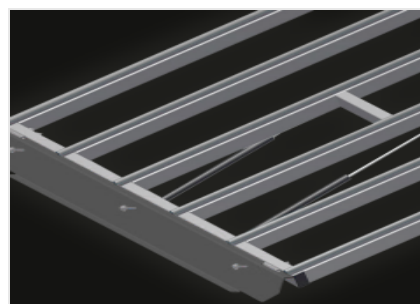
**Endständer für HT  
(Optional)**

Endständer für HT



**Abschlussleiste mit  
Pilzprofil (Optional)**

Abschlussleiste mit Pilzprofil HT



**Durchgangsklappe für  
HT (Optional)**

Rollenauflage kpl. für  
Durchgangsklappe

**ABMESSUNGEN UND GEWICHT**

Länge (mm)	2.000
Breite (mm)	1.300
Höhe (mm)	850 ± 1.000
Gewicht (kg)	80

**AUFLAGEFLÄCHE**

Höhe justierbar	●
Tischauflage mit Kunststoff-Gleitleisten	●
Tischauflage Bürstenleiste	○
Tischauflage Filz-Profilleiste	○
Tischauflage Gummi-Pilz-Profil	○
Rollenauflage	○
Werkzeughalter	○
Rollenauflage für Durchgangsklappe	○
Durchgangsklappe	○

**EIGENSCHAFTEN**

Abschlußleiste mit Pilzprofil	○
Endständer	○
Ablage	○
Druckluftanschluss 4-fach	○

Enthalten ●    Verfügbar ○