



# TMT

## Tables d'assemblage

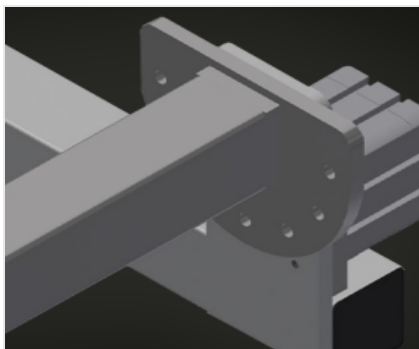


Table d'assemblage pour le prémontage de ferrures et des joints. Construction en acier stable. Table de travail pour tous les travaux de pré-montage des ferrures et des joints sur les fenêtres et les portes. Avec deux dispositifs de serrage. Dispositif de serrage pour les profilé de 45 - 120 mm de profondeur de construction et 50 - 150 mm de largeur de vue. Position de serrage réglable. Activation des vérins de serrage à l'aide d'un interrupteur à pédale. Dispositif de pivotement à 180° pour les profils serrés par pas de 30° à l'aide d'un interrupteur à pédale. Bras supports pour les pièces longues. 2 tablettes pour rangements des outils et petites pièces. Tiroir pour outil. Dispositif de fixation pour visseuse ou perceuse. Raccord d'air comprimé quadruple. Prises de sécurité doubles.



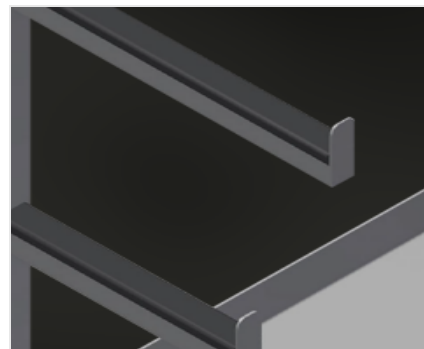
### Dispositif de serrage

Dispositif de serrage pour les profilés de 45 - 120 mm de profondeur de construction et 50 - 150 mm de largeur de vue. Position de serrage ajustable dans le sens de la longueur du profilé. Activation des cylindres de serrage à l'aide d'un interrupteur à pédale



### Dispositif de pivotement

Dispositif de pivotement à 180° pour les profils serrés par pas de 30° à l'aide d'un interrupteur à pédale



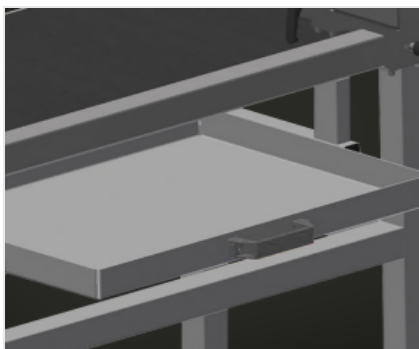
### Bras support

Bras support pour les pièces longues telles que les serrures 3 points. Tablettes pour outil et petite pièce



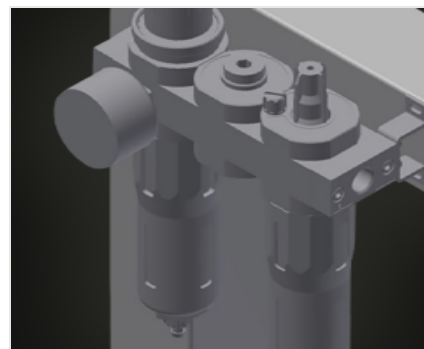
### Rangement

Rangement avec 5 bacs plastique pour petits accessoires, ferrures et vis



### Tiroir

Tiroir pour outil. Rangements de rangement des outils recouverts de caoutchouc



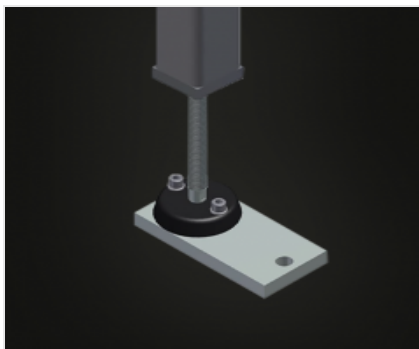
### Unité de maintenance

Unité de maintenance pour outils à air comprimé



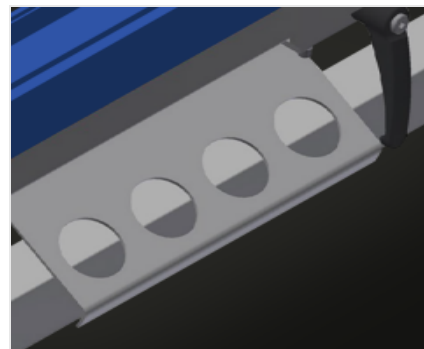
### Raccord d'air comprimé quadruple

Raccord d'air comprimé quadruple pour le raccordement d'outils à air comprimé



### Pied articulé

Hauteur de travail réglable à l'aide de pieds de réglage de 850 - 1.000 mm



### Porte-outils

Porte outils pour outils pneumatiques ou électriques

## MODÈLES

TMT 2000



## DIMENSIONS ET POIDS

Longueur (mm)	2.000
Largeur (mm)	850
Hauteur (mm)	1.970
Poids (kg)	145

## CARACTÉRISTIQUES

Étaux	2
Étagères pour supporter les outils et la quincaillerie	2
Tiroirs à outils	●
Support pour tournevis ou perceuse	●
Connexion quadruple air comprimé	●
Pression air de service (bar)	7
Consommation d'air env. (l/min)	20
Doubles prises Schuko	●

Inclus ● Disponible ○