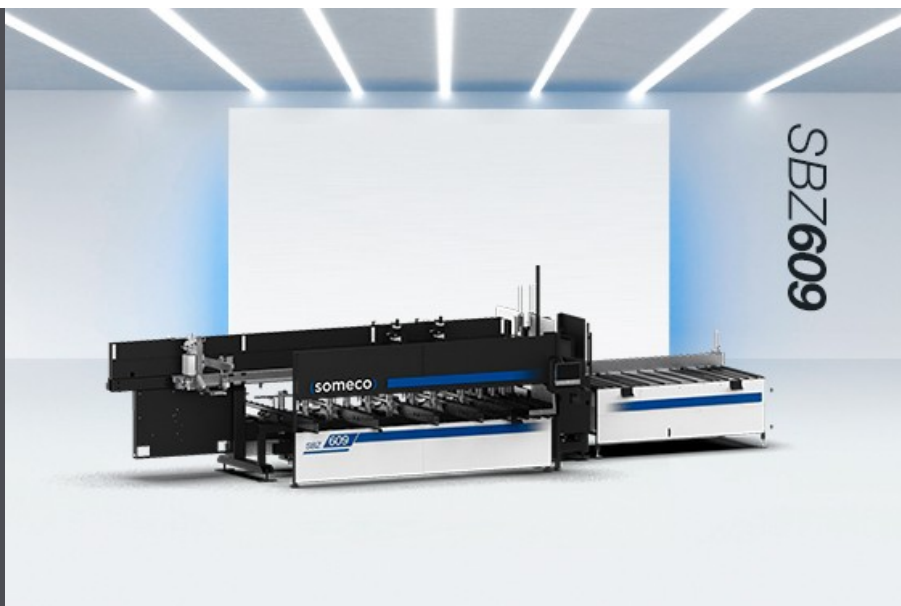




## **SBZ 609**

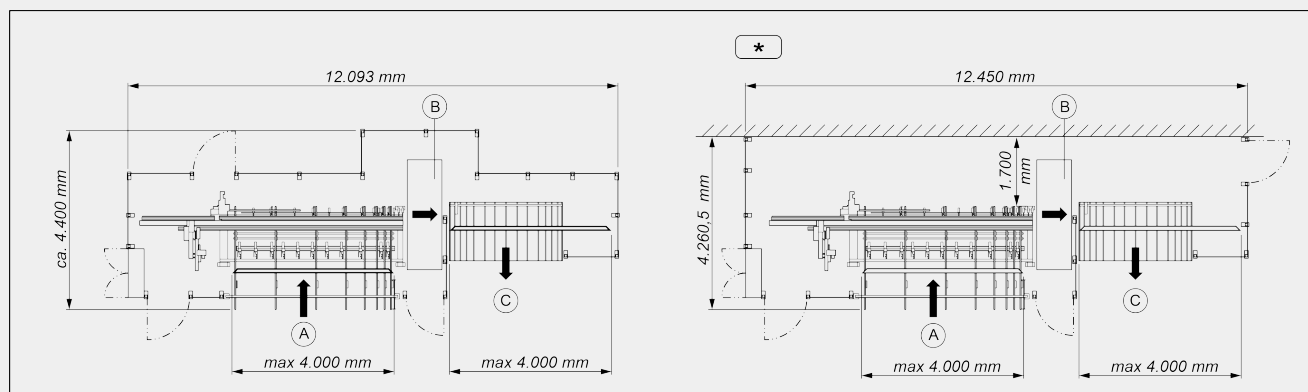
Centres de coupe et  
d'usinage



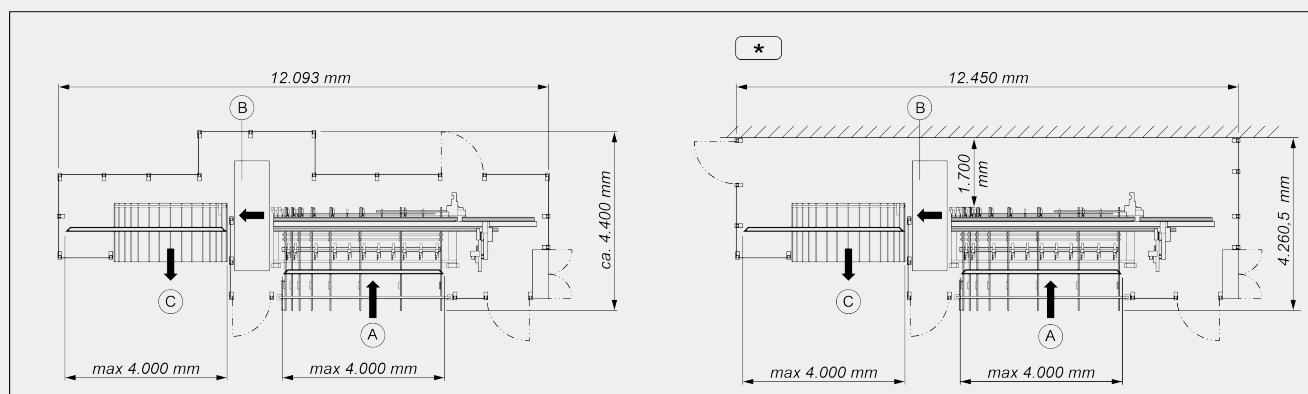
Centre d'usinage pour le vissage de renforts, le perçage et le fraisage de profils prédécoupés pour la construction de fenêtres et portes avec ou sans armure en acier. Réalisé en version portique pour de grandes sections de profils et pour des processus optimisés. Efficacité accrue grâce à l'usinage en parallèle de la visseuse de renforts externe.

## LAYOUT

### Version gauche (de gauche à droite)



### Version droite (de droite à gauche)



- A - Magasin de chargement
- B - Unité d'usinage
- C - Magasin de déchargement
- \* - Version standard

Les dimensions d'encombrement peuvent varier en fonction de la configuration du produit.

## COURSES DES AXES

AXE Y (transversal) (mm)	370
AXE Z (vertical) (mm)	270
AXE X (positionnement de la barre) (mm)	5.620
AXE Y1 (positionnement transversal pince) (mm)	130
AXE Z1 (positionnement vertical de la pince) (mm)	145
AXE A1 (rotation pince) (°/min)	280°

**UNITÉ DE CHARGEMENT : POSITIONNEMENT DU PROFIL**

Butée de référence pièce à proximité de l'unité d'usinage	●
Longueur maximale pouvant être chargée (mm)	4.000
Magasin de chargement à chenilles de 14 profils avec une longueur variable de 350 mm à 4000 mm avec poids maxi de 40 kg	●
Alimentateur de chargement jusqu'à 4000 mm avec pince à 2 axes contrôlés	●
Rotation pince 0 ÷ 180° (axe C1) à contrôle électronique	●
Section minimale profil usinable - L x H (mm)	30 x 30

**ÉLECTROBROCHES POUR USINAGES SUR PVC (CHANGEMENT MANUEL)**

Puissance maximale en S6 (kW)	0,75
Vitesse maximale (tours/min)	16.300
Diamètre maximum (mm)	12

**ÉLECTROBROCHES DE PERÇAGE POUR POIGNÉE (CHANGEMENT MANUEL)**

Puissance maximale en S6 (kW)	1,6
Vitesse maximale (tours/min)	2.456
Diamètre maximum pour tête de perçage à 3 broches (mm max.)	12 / 14 / 12

**ÉLECTROBROCHES POUR PETITS DIAMÈTRES EN PVC ET ACIER (CHANGEMENT MANUEL) EN OPTION**

Puissance maximale en S6 (kW)	1,2
Vitesse maximale (tours/min)	9.820
Diamètre maximum (mm)	12

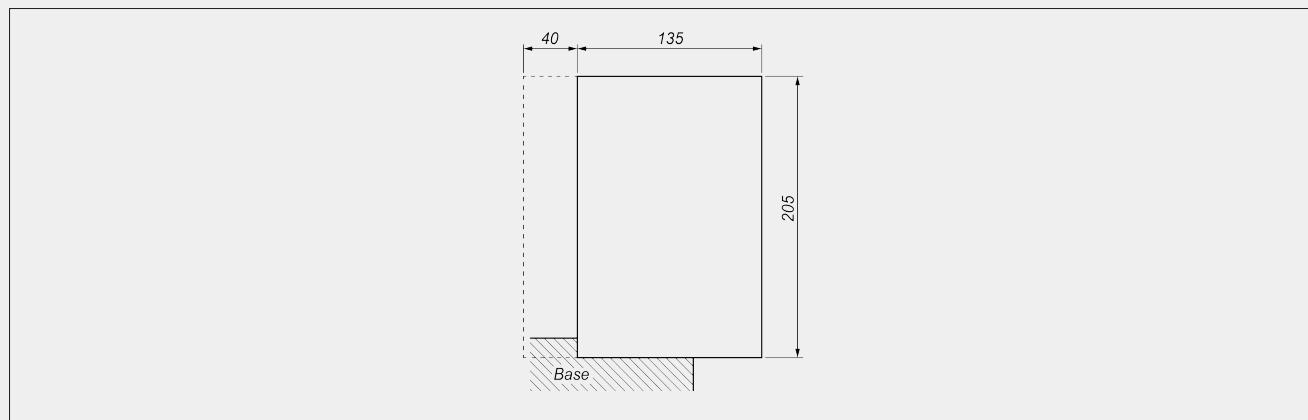
**ÉLECTROBROCHES POUR ÉBOUTAGE (CHANGEMENT MANUEL) EN OPTION**

Puissance maximale en S6 (kW)	1,2
Vitesse maximale (tours/min)	5.600
Diamètre maximum (mm)	160

**FACES USINABLES**

Nombre de faces (supérieure, latérales, inférieure)

1 + 2 + 1

**CAPACITÉ D'USINAGE****SERRAGE DE LA PIÈCE**

Système fixe automatique de blocage profil en amont de la zone de fraisage ●

Système fixe automatique de blocage profil en aval de la zone de fraisage ●

Hauteur standard système de serrage 20 mm ●

Système de serrage pour profil adapté au système de profils ○

**FONCTIONS**

Opérations de vissage pour renforts en acier ●

Unité de vissage arrière/avant avec alimentateur de vis inclus ●

Opérations de fraisage et perçage de la pièce directement à partir de la barre profilée ○

Scanner de codes-barres portable ●

Pince à axe rotatif ●

16 unités d'usinage avec dispositif de soufflage inclus ○

Pack d'outils de 16 unités ○



## EMBASE PORTEUSE

Monolithique en acier électrosoudé et normalisé



## UNITÉ DE DÉCHARGEMENT

Table de déchargement avec poussoir pneumatique pour pièces jusqu'à 4000 mm



Profondeur du plan de déchargement magasin à chenilles (mm)

1.900

## CLIMATISATION ARMOIRE ÉLECTRIQUE

Armoire électrique avec unité de climatisation pour températures de fonctionnement < 45 °C



Climatiseur armoire électrique et CN pour températures de fonctionnement < 50 °C



Inclus ●    Disponibile ○